

29^{ÈME} ÉDITION

PROGRAMME
2015



Trèfle Lozérien AMV

22
23
24
MAI
2015



Plus d'infos sur

www.trefle-lozerien-amv.com



TRÈFLE LOZÉRIEN AMV
Moto Club Lozérien - 19, rue de l'Octroi - Mende 48000
Tél : 04 66 49 23 30
e-mail : mcl@moto-lozere.com



TROPHÉE THIERRY CASTAN
dimanche après-midi à Mende "La Vabre"



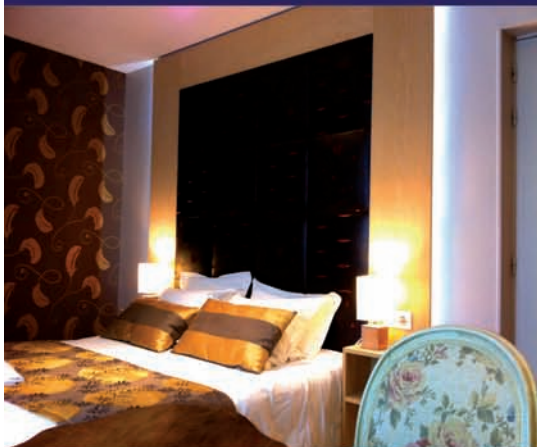
Hôtel-Restaurant-Spa le Pont-Roupt ***

2 Avenue du 11 Novembre
48000 MENDE
www.hotel-pont-roupt.fr
Tel : 04.66.65.01.43



Hôtel

chambres confortables
toutes équipées avec TV écran plat,
WIFI gratuit



Restaurant Gastronomique

Brasserie

Partez à la découverte
d'une cuisine actuelle
au goût du Terroir



Le SPA by PONT ROUPT

Un lieu dédié à la
détente et au bien-être

Offre découverte :
- 10 % sur nos soins
pendant le Trèfle
(sur présentation du programme)

Ella Baché
Paris



PONT ROUPT TRAITEUR



Pour vos réceptions, cocktails, banquets, mariages

Le mot du Président du MCL

Bienvenue au 29^{ème} Trèfle Lozérien AMV.

Chers pilotes, j'espère que vous êtes en forme car nos traceurs n'y sont pas allés de main morte (la droite, celle des gaz). Cette année, trois grandes boucles sont au programme pour vous faire découvrir ou redécouvrir ce magnifique département de la Lozère qui a mis ses plus belles parures pour vous accueillir.

C'est compliqué de monter une épreuve comme le Trèfle, les contraintes administratives et environnementales sont chaque année de plus en plus lourdes. Aussi, amis pilotes, je vous demande de suivre le fléchage mis en place ainsi que les consignes de l'organisation et surtout ne revenez pas rouler en sauvage sur le tracé de l'épreuve, les autorisations ne sont valables que pour le week end de la course.

Un grand merci à nos partenaires, collectivités locales, annonceurs du programme, bien sûr à tous les bénévoles qui donnent de leur temps pour faire un nouveau Trèfle chaque année fin mai.

Merci également aux maires des communes traversées, mais aussi aux propriétaires des pâturages utilisés pour le piquetage des spéciales.

C'est un plateau exceptionnel de pilotes français qui font « péter » la Marseillaise sur les podiums du mondial ainsi que sur les 6 jours (ISDE) qui va ravir le nombreux public présent sur les quelques 15 épreuves chronométrées de ce 29^{ème} Trèfle Lozérien AMV.

Au programme le vendredi, visite des Causses et Gorges du Tarn avec une grande ligne sur le Sauveterre et une nouvelle épreuve chronométrée aux Laubies en bordure du parc national des Cévennes.

Samedi, traversée du Gévaudan (attention au loup de plus en plus présent en Lozère). Départ en groupe à la mi-journée du côté de St Chély d'Apcher, permettant de faire un classement entre potes.

Le dimanche c'est vers la Margeride et le Mont Lozère que nous allons nous diriger avec 4 spéciales banderolées en altitude (+ de 1 200 mètres) puis retour sur Mende pour la Vabre, chrono qui clôture chaque journée de course à deux pas du centre ville de Mende.

Attention, le dimanche vers midi, démonstration des jeunes de l'école de moto. Dès 14h dernière épreuve du Trèfle à l'envers des numéros, suivi du toujours spectaculaire trophée Thierry Castan et plus tard à la salle des fêtes, remise des prix et la soirée du Trèfle.

Prenez tout le plaisir possible.

David MARQUIRAN



Le mot du Maire

Cette année encore, Le Trèfle lozérien a battu tous les records lors des inscriptions. Les 300 places mises à disposition sur internet en janvier ont été attribuées en moins de cinq minutes. Preuve que le surnom donné au Trèfle de «Mecque de l'enduro» n'est pas usurpé.

Après presque trente ans d'existence, l'événement, organisé par le Moto club lozérien et son président David Marquiran, attire toujours autant les passionnés de sensations fortes. Cette année encore, près de 550 pilotes, professionnels et amateurs, vont s'affronter du 22 au 24 mai dans les magnifiques paysages lozériens.

Pour cette 29^e édition, les recettes du succès de l'épreuve restent les mêmes. Trois boucles au départ et à l'arrivée de Mende seront réalisées par les concurrents pour un total de 600 kilomètres ponctués de 15 spéciales. Mende est fière d'accueillir une nouvelle fois cet événement qui participe au rayonnement de la Ville et du département.

Bonne course à tous les pilotes, bon séjour aux spectateurs et aux accompagnants et longue vie au Trèfle lozérien !

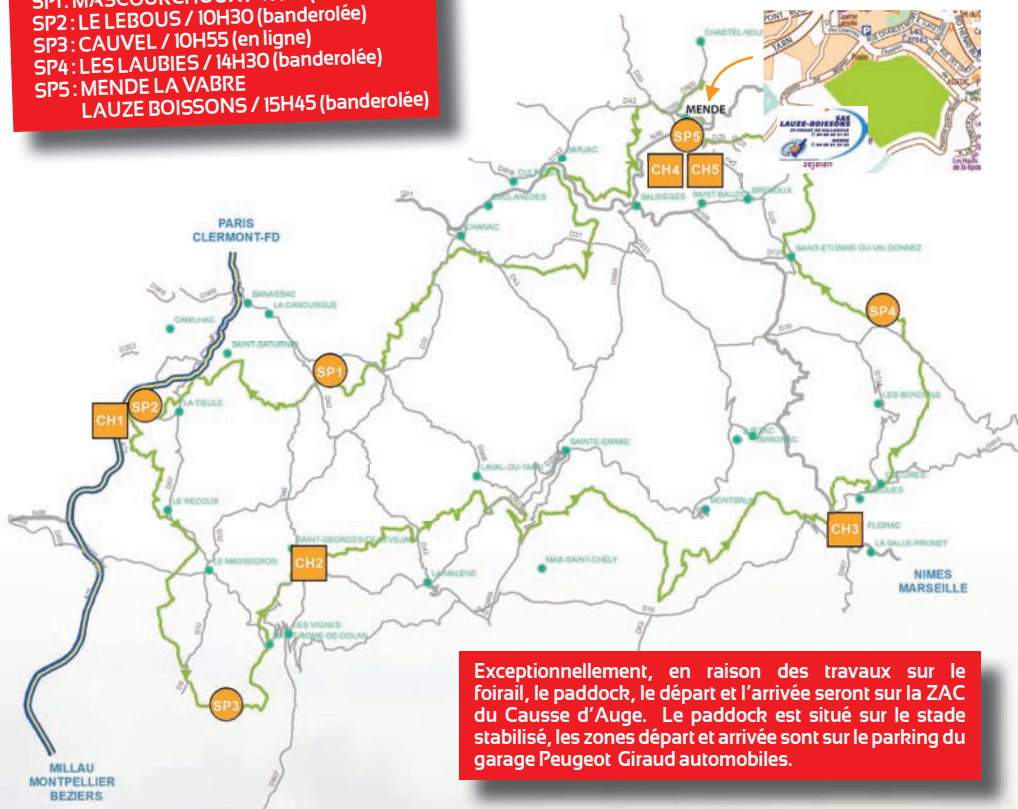
Alain BERTRAND

Maire de Mende, Sénateur de la Lozère



Causse et gorges du Tarn

SP1 : MASCOURCHOUX / 9H45 (banderolée)
SP2 : LE LEBOUS / 10H30 (banderolée)
SP3 : CAUVEL / 10H55 (en ligne)
SP4 : LES LAUBIES / 14H30 (banderolée)
SP5 : MENDE LA VABRE
LAUZE BOISSONS / 15H45 (banderolée)



Exceptionnellement, en raison des travaux sur le foirail, le paddock, le départ et l'arrivée seront sur la ZAC du Causse d'Auge. Le paddock est situé sur le stade stabilisé, les zones départ et arrivée sont sur le parking du garage Peugeot Giraud automobiles.

Cette première journée du Trèfle lozérien AMV est une invitation au voyage à travers les grands causses et les Gorges du Tarn. Admirez les paysages calcaires et désertiques du Causse, puis laissez vous aller au fil de l'eau claire du Tarn. Un parcours de 230 km ponctué de 5 spéciales chronométrées. Le premier pilote prendra le départ à 8h00 du causse d'Auge à Mende, pour un retour prévu vers 16h00 à la spéciale de Mende La Vabre Lauze Boissons, soit 8h00 de moto.

Au-delà des spéciales, vous pourrez retrouver les concurrents aux contrôles horaires de Le Lebus (10h40), Le point Sublime (12h40), Florac (14h20).

Ces paysages exceptionnels sont classés. En 2011, l'UNESCO a distingué le territoire des Causses et Cévennes, en tant que paysage culturel de l'agro-pastoralisme méditerranéen et particulièrement représentatif de la diversité des paysages façonnés au cours d'une histoire millénaire par les hommes et leurs activités d'élevage.

Le Conseil général de la Lozère et l'Association des Maires de Lozère se sont fortement engagés sur ce dossier, pendant plusieurs années, au travers de l'Association de Valorisation des Espaces Causses et Cévennes (AVECC), en partenariat avec les Départements de l'Aveyron, du Gard et de l'Hérault.

Pour assurer la gestion de ce bien, les quatre départements ont créé, en avril 2012, une Entente Interdépartementale des Causses et des Cévennes. Elle a été chargée par l'Etat, lors de la signature d'une convention, d'assurer :

- la coordination et la gestion du bien
- la gestion du label Unesco -Patrimoine Mondial



CHARPENTE - COUVERTURE - ZINGUERIE

LOZÈRE
CHARPENTE

ZA - 11, raccourci de la Boulaine - 48000 MENDE
Tél. 04 66 65 35 87 - Fax : 04 66 65 19 67

vendredi 22 mai

Cette Entente constitue la mission technique du bien Causses et Cévennes qui travaillera en partenariat avec la Conférence territoriale et le Comité d'orientation pour la mise en oeuvre d'actions permettant la conservation des attributs du bien.

Ce territoire défend « le rôle universel de l'agropastoralisme », en particulier l'élevage non-intensif des brebis, « pour modeler et entretenir l'espace » sur 312 425 hectares. Un tiers de la superficie du département de la Lozère se retrouve ainsi classé.

En passant par les gorges du Tarn : L'histoire de sainte Énimie est contée au fil des siècles et des courbes du paysage.

L'éclatante beauté de la jeune princesse mérovingienne suscite bien des convoitises parmi les nobles du royaume. Elle s'évertue à soigner les pauvres, les boiteux, les lépreux. Arrivée à l'âge de trouver un époux, son père lui impose plusieurs prétendants, que celle-ci refuse. La vertueuse princesse se dit mariée à Dieu et au Christ. Son père prépare cependant ses épousailles, alors implore-t-elle le Seigneur de lui venir en aide afin de conserver sa pureté. Dieu l'exauce, et lui inflige la lèpre, terrible maladie qui défigure la princesse. Durant des années, nul médecin ne parvient à la guérir. La jeune princesse implore à nouveau l'aide de Dieu. Un ange messager apparaît et lui dit : « Rends-toi avec ton escorte dans la lointaine province du Gévaudan, dans un lieu appelé Burlatis. Les bergers te guideront vers une source dont l'eau guérira les plaies de ton corps ». La princesse et son escorte se mettent en route.

Arrivé en Gévaudan, le cortège ne parvient pas à trouver Burle, et en demandant le chemin d'une source pouvant guérir, une femme lui indique une source. Cependant l'ange apparaît à nouveau lui indiquant que la source dans laquelle elle se baigne n'est pas celle recherchée. Elle se trouvait alors à Bagnols-les-Bains où « Dieu fait là de puissantes choses, pour ceux qui viennent chercher la santé ».

Le cortège se dirige, lui, vers le Tarn et trouve enfin la source de Burlatis. Énimie baigne son corps meurtri dans l'eau froide et bleue de Burle, implore le seigneur, et guérit par miracle.

Le cortège décide donc d'entamer le chemin du retour, mais la maladie réapparaît à peine arrivé sur la causse qui domine Burlatis. Elle retourne alors à la source où le miracle de la guérison se reproduit, mais elle ne peut à nouveau atteindre le causse. Ce n'est qu'après un troisième bain qu'elle comprend son destin : rester à jamais dans cette région !

Elle décide donc de s'installer, aménageant une grotte qu'elle vient de découvrir, renvoyant ainsi son cortège pour ne garder que sa filleule. Sa cour, elle, s'installera visiblement dans des hameaux du bord du Tarn.

Aujourd'hui encore à l'église de Ste Enimie on peut contempler sur la paroi de l'église, Enimie combattant le drac (sorte de diable ou de diabolotin en pays d'oc).

L'équipe de traceurs du parcours du Causse est composée de « Duke », « La Fraîse », Bertrand, Nassivera, Roche, Boucarday, Eric et Geoff Fabre.

Merci aux communes de :

La Canourgue, La Tieule
St-Georges de Lèvejac
Balsièges, Bédouès, Chanac,
Cocurès, Florac, La Malène,
Lanuèjols, Le Recoux, Les Bondons,
Mas St-Chély, Mende, Montbrun,
St-Etienne du Valdonnez, Quézac,
Barjac, St-Saturnin, Le Massegros,
St-Rome de Dolan,
Laval du Tarn,
St-Enimie.

Brasserie de Lozère

la **48**

“Faites 
MOUSSER
la **LOZÈRE**
en bouteilles !”

Gévaudan et Aubrac

SP1 : BARJAC / 7H55 (en ligne)
SP2 : COMBELLONGES / 10H50 (banderolée)
SP3 : ST CHELY D'APCHER / 12H20 (en groupe)
SP4 : LE MAZEL / 13H30 (banderolée)
SP5 : MENDE LA VABRE
LAUZE BOISSONS / 15H10 (banderolée)



Exceptionnellement, en raison des travaux sur le foirail, le paddock, le départ et l'arrivée seront sur la ZAC du Causse d'Auge. Le paddock est situé sur le stade stabilisé, les zones départ et arrivée sont sur le parking du garage Peugeot Giraud automobiles.

19  33
LE
COMMERCE
CAFÉ-HOTEL
MENDE

2, Bd H. Bourrillon - MENDE - Tél. : 04 66 65 13 73 - Fax : 04 66 49 27 58)
www.lecommerce-mende.com

samedi 23 mai

Cette seconde journée vous entrainera dans les grandes étendues du Gévaudan et de l'Aubrac. Un parcours de 220 km ponctué de 5 spéciales chronométrées.

Le premier pilote prendra le départ à 8h00 du Causse d'Auge, pour un retour prévu vers 15h10 à la spéciale de Mende La Vabre Lauze Boissons, soit 7h00 de moto.

Vous pourrez retrouver les concurrents aux CH de Marvejols (10h00), Saint Chély (12h30), Serverette (13h40), l'occasion de déguster un bon aligot, la spécialité locale.

L'aligot, spécialité ancestrale de l'Aubrac.

Il nous faut remonter au temps des mérovingiens, en l'an 590. A Clermont Ferrand, le roi Eulalius avait des démêlés avec sa femme, aussi, les évêques des diocèses d'Auvergne, du Rouergue et du Gévaudan se réunirent pour statuer sur ce cas. Ils se retrouvèrent sur un point de jonction des trois départements, sur l'Aubrac. Après moultes discussions et palabres, l'air vivifiant du plateau donna faim à nos comparses.

Une légende raconte que pour leur repas commun, chacun d'eux aurait apporté une spécialité alimentaire de son cru : le fromage du Rouergue, le pain du Haut Pays d'Auvergne, et la crème de lait, véritable savoir-faire du Gévaudan ; de l'alliance de ces trois ingrédients serait né l'aligot, plat typique de l'Aubrac.

Ils donnèrent les marchandises à un buronnier, qui mélangea le tout dans un grand chaudron et le réchauffa dans la cheminée, le remuant de temps en temps avec une cuillère en bois. Il porta ceci dans le pré où nos évêques affamés entreprirent la dégustation. Ils furent tant ravis que chacun voulut en emporter un bol. Mais ils avaient beau planter leur cuiller, la pâte s'étirait mais ne cédait pas. Ils décidèrent donc de laisser ce mets nouveau qui est devenu la spécialité culinaire de l'Aubrac. Il est consommé dans les abris d'estive (les mazucs ou burons) tenus par des vachers-fromagers pour la fabrication du fromage de Laguiole. Au XIXe siècle, une mauvaise récolte de blé remplace le pain par des pommes de terre. Vous pouvez aller voir la croix des trois évêques, aux confins des trois départements, après avoir dégusté une bonne assiette d'Aligot. Il est aussi parfois surnommé le « ruban de l'amitié ».

L'équipe de traceurs de cette seconde journée est composée d'Arnaud Bonzi, Eric Robin, Olivier Vigouroux, Jérémy Kermes (Johnny), Christophe Robert et Alexandre Dides (Léger).

Merci aux communes de :
Mende, Servières, Gabrias, Chirac, Marvejols, Antrenas, St-Laurent de Muret, Priuséjols, Ste-Colombe de Peyre, La Chaze de Peyre, Rimeize, Fontans, Serverette, ST-Gal, Ribennes, Chastel-Nouvel, Rieurtort de Randon, Les Bessons, Barjac, St-Léger de Peyre, Recoules de Fumas, St-Sauveur de Peyre, Fau de Peyre, St-Chély d'Apcher, Prunières.



MAISONS DELTOUR
Le respect de la qualité

+ de 40 ans d'expérience

LA CANOURGUE

04 66 32 80 63

MENDE

04 66 65 23 30

ST-CHELY

04 66 31 25 50

**Construction neuves
Tous travaux de rénovation**



constructeur
demaillon.net

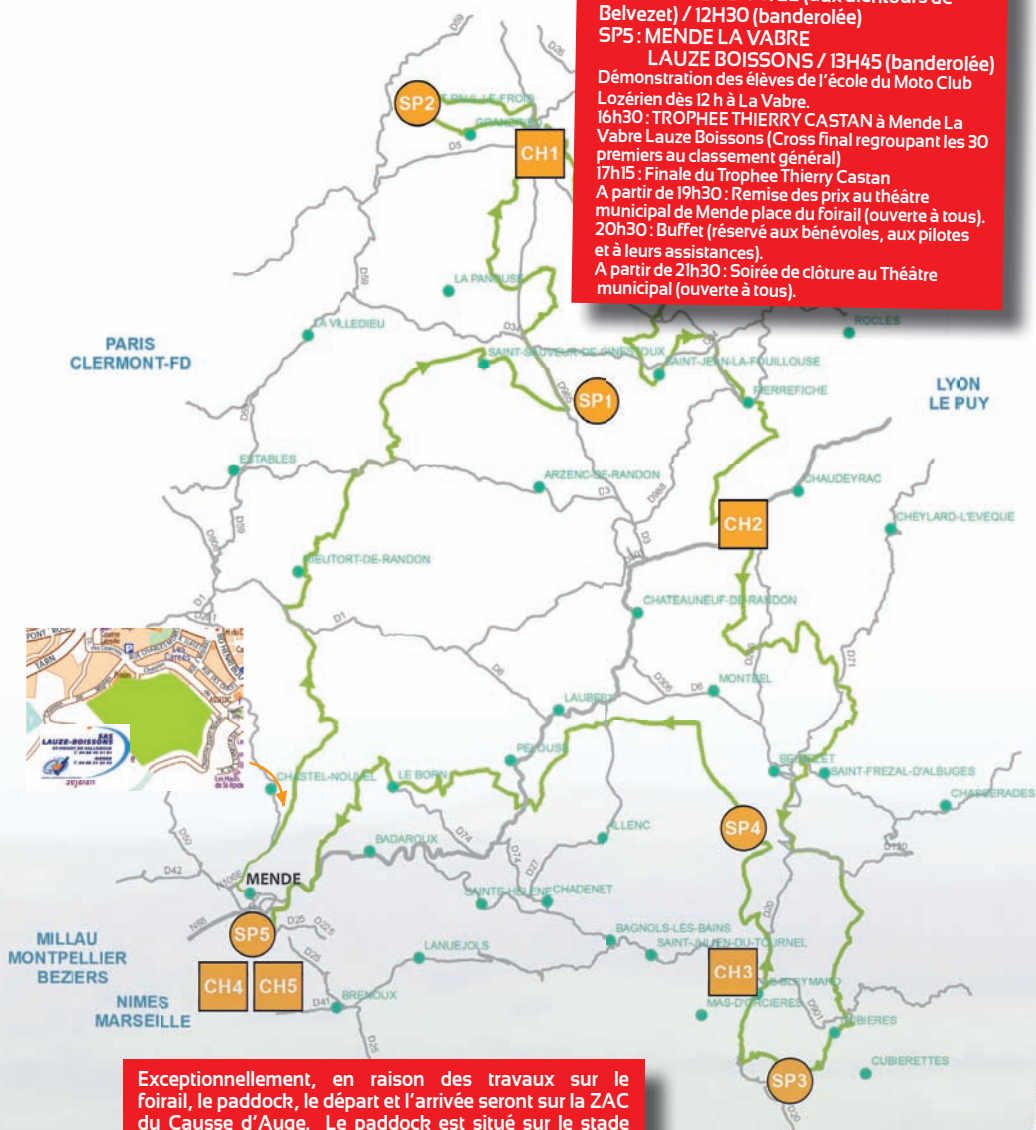


Margeride et Mont Lozère

SP1: COUFFOURS / 7H55 (banderolée)
 SP2: ST PAUL LE FROID / 9H00 (banderolée)
 SP3: Mt LOZERE / 11H35 (banderolée)
 SP4: PIERRE PLANTEE (aux alentours de Belvezet) / 12H30 (banderolée)
 SP5: MENDE LA VABRE

LAUZE BOISSONS / 13H45 (banderolée)

Démonstration des élèves de l'école du Moto Club Lozérien dès 12 h à La Vabre.
 16h30: TROPHEE THIERRY CASTAN à Mende La Vabre Lauze Boissons (Cross final regroupant les 30 premiers au classement général)
 17h15: Finale du Trophée Thierry Castan
 A partir de 19h30: Remise des prix au théâtre municipal de Mende place du foirail (ouverte à tous).
 20h30: Buffet (réservé aux bénévoles, aux pilotes et à leurs assistances).
 A partir de 21h30: Soirée de clôture au Théâtre municipal (ouverte à tous).



Exceptionnellement, en raison des travaux sur le foirail, le paddock, le départ et l'arrivée seront sur la ZAC du Causse d'Auge. Le paddock est situé sur le stade stabilisé, les zones départ et arrivée sont sur le parking du garage Peugeot Giraud automobiles.

Traditionnellement, en cette dernière journée, l'ordre des départs est inversé, les gros numéros partiront en premier sur un parcours de 200 km à travers les boules de granites et les genêts en fleur de la Margeride. Ils grimperont au point culminant du département, le Mont Lozère. Premier départ à 7h30, première arrivée à 14h à la spéciale de Mende La Vabre Lauze Boissons, soit 6h30 de roulage.

IDEE ECO SARL
 Lionel RONZIER
 Peinture
 Tapisserie
 Décoration
 Tél : 04 66 47 10 64

IDEE DECO
 Les Plaines
 48230 CHANAC
 06 08 31 92 50
 idee.deco@orange.fr

Hôtel de France ***

9, bd Lucien Arnault
 48000 MENDE
 Tél. 33 466 650 004
 Fax : +33 466 493 047

contact@hoteldefrance-mende.com
 www.hoteldefrance-mende.com

Au-delà des spéciales, vous pourrez retrouver les pilotes aux CH de Grandrieu (9h10), Boissanfeuille (10h50), le Bleynard (12h30).

En Margeride, vous pouvez entendre conter : la légende du Connétable du Guesclin.

Bertrand du Guesclin, comte de Longueville, né vers 1320 au château de la Motte-Broons, près de Dinan et mort le 13 juillet 1380 devant Châteauneuf-de-Randon, est un noble breton, connétable de France et de Castille.

Comme il est d'usage, Bertrand est placé en nourrice et est élevé parmi des paysans jusqu'à l'âge de cinq ans. Le portrait peu flatteur qui nous est laissé par les historiens le décrit « petit », « les jambes courtes » et « noueuses », « les épaules démesurément larges », « les bras longs », « une grosse tête ronde et ingrate », « la peau noire comme celle d'un sanglier ».

Sa laideur (la Chanson de Bertrand du Guesclin du trouvère Cuvelier dit de lui qu'il fut « l'enfant le plus laid qu'il y eût de Rennes à Dinan ») et sa brutalité lui valent l'opprobre parental. Bien qu'il soit l'aîné d'une fratrie de six enfants, sa mère donne la préférence à ses deux frères cadet et puîné, et son père le traite assez mal, refusant de le former à la chevalerie : la chronique dit de ses parents qu'ils « le détestaient tant, que souvent en leur cœur ils désiraient qu'il fût mort ou noyé dans l'eau courante ».

Il commence toutefois à signaler sa bravoure dans les guerres et se fait remarquer aussi dès le début de la guerre de Cent Ans, notamment en 1354 en prenant par ruse le château de Grand-Fougeray. Du Guesclin ayant gagné le respect de la noblesse à la pointe de son épée, (il prend alors pour devise « Le courage donne ce que la beauté refuse ») utilise un subterfuge . Du Guesclin laisse une image partagée et même contradictoire : il est ainsi considéré selon les sources soit comme un héros à la loyauté absolue, soit comme un traître.

En 1380, il combat contre les Grandes compagnies en Auvergne et le sud du Massif central, et il met le siège devant Châteauneuf-de-Randon (Gévaudan) : après plusieurs assauts terribles, la place promet de se rendre au connétable lui-même, si elle n'est pas secourue dans 15 jours. Mais Du Guesclin meurt dans cet intervalle (sans doute soudainement malade pour avoir bu trop d'eau glacée après avoir combattu en plein soleil), le 13 juillet 1380, et le gouverneur vient, la trêve expirée, déposer en hommage les clefs de la place sur son cercueil. Son corps est déposé à Saint-Denis. Il existe à Châteauneuf-de-Randon (Lozère) et au lieu-dit « L'Habitarelle » où se situait le campement de Du Guesclin au moment de sa mort, un cénotaphe construit par subvention et souscription nationales, dont le gisant reproduit celui du Puy : sans casque, car il n'est pas mort au combat, avec un chien à ses pieds.

L'équipe de traceurs de cette seconde journée est composée de Piche, Clément Osmont, Emilien Osmont, Daniel Lhermet, Claude Jaffuel, Patrice Châteauneuf et Bichet.

Merci aux communes de Mende, Le Born, Badaroux, Pelouse, Allenc, Grandrieu, St-Paul le Froid, St-Julien du Tournel, Mas d'Orcières, Cubières, St-Symphorien, Auroux, Pierrefiche, Belvezet, Le Bleynard, Laubert, Chasseradès, St-Frézal d'Albuge, Montbel, Chaudeyrac, Châteauneuf de Randon, Arzenc de Randon, St-Sauveur de Ginestoux, Estables, Rieurtort de Randon, La Panouse, St-Jean la Fouillouse, Le Chastel Nouvel.



BRASSERIE PUB HÔTEL

*Une équipe jeune et dynamique
vous reçoit tous les jours sur sa belle terrasse
au pied de la cathédrale.*

Place Urbain V - 48000 MENDE

Tél. 04 66 47 38 83 - www.drakkarmende.com

Liste des engagés

N°	NOM	PRÉNOM	EQUIPE	MOTO	CYLINDRÉE
1	RENET	PIERRE ALEX.	HUSQVARNA BEL RAY	HUSQVARNA	
2	TARROUX	JEREMY	SHERCO FACTORY	SHERCO	
3	NAMBOTIN	CHRISTOPHE	KTM FARIOLI	KTM	
4	BOURGEOIS	MARC	YAMAHA RACING FRANCE	YAMAHA	
5	ALBEPART	EMMANUEL	BETA	BETA	480 4
6	PLANET	FABIEN	SHERCO FACTORY	SHERCO	
7	JOLY	JEREMY	KTM FRANCE	KTM	
8	LARRIERU	LOÏC	SHERCO MOTO PULSION	SHERCO	300 4
9	GAUTHIER	JULIEN	YAMAHA B2R	YAMAHA	250 4
10	DEPARROIS	NICOLAS	ATOMIC MOTO / HUSQVARNA	HUSQVARNA	350 4
11	SANTOLINO	LORENZO	SHERCO FACTORY	SHERCO	
12	BOISSIERE	ANTHONY	SHERCO MOTO PULSION	SHERCO	
13	CURVALLE	JORDAN	SHERCO FACTORY	SHERCO	
14	VISSAC	PIERRE	BETA FRANCE	BETA	480 4
15	FOURNIER	SYLVAIN	BETA FRANCE	BETA	350 4
16	POUDEROUX	KEVIN	BETA FRANCE	BETA	
17	BRON FONTANAZ	MAELIG	SHERCO ACADEMY	SHERCO	300 2
18	BAZERQUE	THEO	SHERCO ACADEMY	SHERCO	300 4
19	PINTO	PAUL	ESPACE MOTO AP	SUZUKI	250 4
20	BOURSAUD	ANTHONY	ESPACE MOTO AP	HUSQVARNA	125 2
21	BONNET	MARTIN	SHERCO ACADEMY	SHERCO	300 2
22	GAUDINEAU	EDOUARD	SHERCO ACADEMY	SHERCO	250 4
23	ROUYET	WILLY	SHERCO ACADEMY	SHERCO	300 4
24	CHEVALARD	JIMMY	SHERCO ACADEMY	SHERCO	
25	ROMIEU	SIMON	ROMIEU RACING	KTM	250 2
26	METGE	MIKAEL	YAMAHA MOTOR FRANCE	YAMAHA	
27	SORBY	ERIC	ENDURO CORSICA TEAM	HUSQVARNA	125 2
28	COJEAN	SEBASTIEN	ENDURO CORSICA TEAM	KTM	350 4
29	RECCO	LAURENT	ENDURO CORSICA TEAM	KTM	350 4
30	PIANELLI	FREDERIC JF	ENDURO CORSICA TEAM	KTM	450 4
31	GIACOMO	VINCENT	ENDURO CORSICA TEAM	KTM	250 4
32	ABEL	OLIVIER	ENDURO CORSICA TEAM	KTM	350 4
33	ROMANET	JULIEN	SPORT 2000 MENDE	KTM	350 4
34	ROSADO	KEVIN	SPORT 2000 MENDE	YAMAHA	250 4
35	MARCHINI	MICHEL	SHERCO CHARBONNEL MOTOS	SHERCO	300 4
36	CAPEL	GILLES	LATINA CAFE	HUSABERG	350 4
37	OSTY	FLORIAN	LATINA CAFE	HUSABERG	250 2
38	CHARBONNEL	LAURENT	LATINA CAFE	HUSABERG	510 4
39	RINIEMI	LOUIS	LATINA CAFE	KTM	300 2
40	BUISSON	CHRISTOPHE	LATINA CAFE	GAS GAS	250 2
41	MALIGES	LUC	TEAM MCL	KTM	
42	BLANJOUÉ	HUGO	TEAM MCL	KTM	125 2
43	MOISSET	CYRIL	TEAM MCL	KTM	250 4
44	GAUTHIER	YANNICK	TEAM MCL	KTM	250 4
45	MALIGES	KEVIN	TEAM MCL	KTM	125 2
46	TICHET	SAMANTHA	TEAM MCL	KTM	250 4
47	COURTINE	CHARLÉLIE	TEAM MCL	KTM	125 2
48	MAURIN	CYRIL	TEAM MCL	KTM	350 4
49	MAZAUDIER	MEL	TEAM MCL	KTM	
50	BOUISSON	STEPHANIE	SHERCO	SHERCO	250 4
51	PIROUD	ERIC	FIREBALL ENDURO RACING	KTM	450 4
52	PIROUD	CAROLE	FIREBALL ENDURO RACING	KTM	250 4
53	BAS	JEROME	KTM GRENOBLE	KTM	250 2
54	GUILLAUD	THIERRY	HVA FRANCE	KTM	300 2
55	CLERC	PHILIPPE	KTM FRANCE	KTM	300 2
56	DEMUTH	MATTHIEU	KTM FRANCE	KTM	250 2
58	LECAS	HERVE	TEAM DESJOUIS	YAMAHA	250 4
59	EDOUIN	CHRISTOPHE	TEAM DESJOUIS	TM	300 2
60	DESJOUIS	NICOLAS	TEAM DESJOUIS	YAMAHA	250 4
61	BOISSET	PIERRE	TEAM DESJOUIS	YAMAHA	250 4
62	CHARDRON	ARNAULT	TEAM DESJOUIS	YAMAHA	250 4
63	EDOUIN	LAURENT	TEAM DESJOUIS	TM	300 2
64	ROULAND	MORGAN	TEAM DESJOUIS	KTM	350 4
65	TRAN	JEAN-MARC	TEAM DESJOUIS	KTM	300 2
66	DAVIDSON	SAMUEL	ECOSSE ELITE	GAS GAS	200 2
67	WAY	JASON	ECOSSE ELITE	HUSABERG	297 2
68	AITKEN	DOUGIE	ECOSSE ELITE	KTM	250 4
69	CRIMP	JULIAN	ECOSSE ELITE	BETA	300 2
70	HAND	GEOFFREY	ECOSSE ELITE	GAS GAS	300 2

ON THE ROCKS®

Rafraîchissez
sans
diluer

www.ontherocks.fr



L'abus d'alcool est dangereux pour la santé

IPONE

partenaire du Trèfle Lozérien
depuis plus de 15 ans



REJOIGNEZ-NOUS



Romain Dumontier, engagé en Championnats
de France et du Monde Enduro, utilise la

KATANA OFF-ROAD 10W40.

Vous aussi essayez-la !

WWW.IPONE.COM

FIERS DE VOS ORIGINES ?

TEE-SHIRTS, SWEAT-SHIRTS, SHORTIES, TEDDIES

HOMMES, FEMMES, ENFANTS

www.zemonstershop.com



Retrouvez nous sur Facebook : www.facebook.com/AligotUniversity

Liste des engagés

71	CORDINGLEY	LEO	SSER	KTM	350	4
72	GREENALL	KARL	SSER	KTM	250	4
73	BURROW	CHRIS	SSER	KTM	250	4
74	ALTY	MICHAEL	SSER	KTM	350	4
75	MANDEL	GERD	RC ENDURO TEAM	SHERCO	304	4
76	MARQUANT	ALEXANDRE	RC ENDURO TEAM	BETA	250	2
77	GUEDON	FREDERIC	RC ENDURO TEAM	HUSQVARNA	360	2
78	PION	FABRICE	RC ENDURO TEAM	GAS GAS	300	2
79	LUTRAT	PATRICE	RC ENDURO TEAM	KTM	350	4
80						
81	PIERI	ANTOINE	ENDURO CLUB CORTE	KTM	300	2
82	OLIVIERI	ANTOINE	ENDURO CLUB CORTE	GAS GAS	300	2
83	ALBERTINI	JEAN-MARC	ENDURO CLUB CORTE	KTM	300	2
84	GIJLY	FRANCOIS	ENDURO CLUB CORTE	KTM	300	2
85	CAMPANA	PIERRE	ENDURO CLUB CORTE	BETA	300	2
86	MURACCIOLE	CEDRIC	TEAM GIRAUD MENDE	KTM	250	2
87	LHERMET	DAVID	TEAM GIRAUD MENDE	SHERCO	300	2
88	TALON	ROBERT	TEAM GIRAUD MENDE	SHERCO	250	4
89	CHABALIER	CHRISTOPHE	TEAM GIRAUD MENDE	YAMAHA	250	4
90	MALAVERGNE	JEAN-NOEL	TEAM GIRAUD MENDE	SHERCO	300	4
91	TAILLANDIER	FRED	JOBMOTOSPORT	KTM	250	4
92	DURET	STEPHANE	JOBMOTOSPORT	SHERCO	300	2
93	SERSIRON	LILIAN	JOBMOTOSPORT	KTM	350	4
94	CHOUZET	BERNARD	JOBMOTOSPORT	TM	300	2
95	TAILLANDIER	PASCAL	JOBMOTOSPORT	KTM	450	4
96	MOREAU	RODOLPHE	JOBMOTOSPORT	KTM	500	4
97	MEILLAT	CHRISTOPHE	TEAM MEILLAT MOTO LES FLAMANTS ROSES	KAWASAKI	250	4
98	MORLON	GILBERT	TEAM MEILLAT MOTO LES FLAMANTS ROSES	KAWASAKI	250	4
99	LORMAND	ETIENNE	TEAM MEILLAT MOTO LES FLAMANTS ROSES	YAMAHA	450	4
100	BARROT	DAVID	TEAM MEILLAT MOTO LES FLAMANTS ROSES	YAMAHA	450	4
101	COSTARD	THIERRY	YAMAHA MOTOR FRANCE	YAMAHA	450	4
102	LE FLOCH	PASCAL	YAMAHA MOTOR FRANCE	YAMAHA	250	4
103	COSTARD	MAXENCE	YAMAHA MOTOR FRANCE	YAMAHA	125	2
104	LE POEN	FRANCOIS	YAMAHA MOTOR FRANCE	YAMAHA	250	4
105	DOMET	ARNAUD	YAMAHA MOTOR FRANCE	YAMAHA	250	4
106	DOMET	BERTRAND	YAMAHA MOTOR FRANCE	YAMAHA	250	4
107	DOMET	PHILIPPE	YAMAHA MOTOR FRANCE	YAMAHA	250	4
108	MARRAGOU	PATRICE	ELITE MOTO 15	HUSQVARNA	350	4
109	DELBERT	JACQUES	ELITE MOTO 15	KTM	350	4
110	DELBERT	VALERIE	ELITE MOTO 15	HUSQVARNA	250	4
111	DELPIROU	OLIVIER	ELITE MOTO 15	KTM	350	4
112	BARBET	ANTHONY	ELITE MOTO 15	KTM	125	2
113	COMMUNEAU	XAVIER	ELITE MOTO 15	KTM	300	2
114	AUBERT	JEAN-MARIE	ELITE MOTO 15	SHERCO	300	2
115	NAVECH	PHILIPPE	MECA'SYSTEM	YAMAHA	450	4
116	TUPHE	ERIC	MECA'SYSTEM	KTM	450	4
117	CHIROL	MAXIME	MECA'SYSTEM	YAMAHA	250	4
118	BERTRAND	ERIC	MECA'SYSTEM	HONDA	250	2
119	TARDIEU	PIERRE	MECA'SYSTEM	TM	300	2
120	JACQUOT	MARC	CET SPORT CANNES	HUSABERG	250	4
121	GRAS	YVES	CET SPORT CANNES	KTM	300	2
122	GRAS	SEBASTIEN	CET SPORT CANNES	HUSQVARNA	300	2
123						
124	JEAN	LOIC	BRIONNE MOTO VERTE	KTM	250	4
125	CORBLIN	MARC	BRIONNE MOTO VERTE	TM	250	2
126	GLEIZE	SYLVAIN	CHABLIS MOTO VERTE	HUSQVARNA	250	4
127	VALLET	MARTIAL	CHABLIS MOTO VERTE	KTM	250	2
128	ALEXANDRE	GUILLAUME	XTREMEMONAS	KTM	350	4
129	CANCE	LIONEL	XTREMEMONAS	SHERCO	300	4
130	MAUREL	SEB	XTREMEMONAS	GAS	300	2
131	GERAUL	CEDRIC	XTREMEMONAS	KTM	350	4
132	COSTES	LIONEL	XTREMEMONAS	HUSABERG	450	4
133						
134	FONTANIE	DENIS	MOTO NATURE D'OLT	KTM	350	4
135	MAYRAND	ROMAIN	MOTO NATURE D'OLT	BETA	250	2
136	MOLIN PRADEL	LUC	MOTO NATURE D'OLT	KTM	125	2
137	MAYRAND	ALEXANDRE	MOTO NATURE D'OLT	SHERCO	250	4
138	CONSTANT	JEAN PIERRE	MOTO NATURE D'OLT	BETA	450	4
139	CALDERON	BENJAMIN	MOTO NATURE D'OLT	GAS GAS	300	2
140	DIJOLS	JOËL	MOTO NATURE D'OLT	SHERCO	300	4

Charbonnel

ET Motos

32 ROUTE DU CHAPITRE
48000 MENDE
04 66 65 14 31

WWW.CHARBONNEL-MOTOS.COM



Liste des engagés

141	QUINTARD	BENOIT	MOTO NATURE D'OLT	KTM	350	4
142	CAZES	MAXIME	MOTO NATURE D'OLT	KTM	300	2
143	BUFFIERE	SIMON	SDIS 48	BETA	350	4
144	BERTHUIT	NATHAN	SDIS 48	KTM	125	2
145	MAURIN	PIERRE	SDIS 48	KAWASAKI	250	4
146	MASSON	PATRICE	OWAKA	KTM	450	4
147	ROYER	SÉBASTIEN	OWAKA	KTM	450	4
148	CHARRIER	CYRILLE	OWAKA	KTM	350	4
149	TOUSSAINT	MICHAEL	CRASHERS	KTM	350	4
150	STANGER	CHRISTOPHER	CRASHERS	KTM	250	4
151	WELCH	CHRISTOPHER	CRASHERS	SHERCO	300	4
152	OSBORNE	DARREN	CRASHERS	YAMAHA	250	4
153	LEBLON	EMMANUEL	AZIMUT ENDURO	KTM	250	4
154	HELAINÉ	CHRISTOPHE	AZIMUT ENDURO	KTM	250	2
155	SLOVAK	JIMMY	AZIMUT ENDURO	KTM	250	2
156	PICHON	GREGORY	AZIMUT ENDURO	KTM	300	2
157	GEELHAND	PHILIPPE	BELGIUM FOR EVER	KTM	250	2
158	VAN MALDEREN	LUC	BELGIUM FOR EVER	GAS GAS	300	2
159	COHN	BERTRAND	BELGIUM FOR EVER	HUSABERG	390	4
160	PECHER	SERGE	BELGIUM FOR EVER	KTM	250	2
161	DURBUI	VINCENT	BIHR BELGIQUE	TM	300	2
162	VANDOMMELE	MICHEL	BIHR BELGIQUE	TM	124	2
163	DESMIDT	SÉBASTIEN	BIHR BELGIQUE	KTM	250	2
164	DUCARME	MARC	BIHR BELGIQUE	BETA	480	4
165	BONSANG	JOEL	BONSANG	KTM	300	2
166	RODRIGUEZ	JUAN	BONSANG	KTM	350	4
167	DEMARTE	RENAUD	BONSANG	KTM	300	2
168	LANGASQUE	MARC	BONSANG	HUSQVARNA	250	4
169	ARTIS	VALENTIN	MCM	HUSABERG	125	2
170	NASSIVERA	ENZO	MCM	KTM	250	4
171	MALZAC	ENGUERRAND	MCM	YAMAHA	250	4
172	ARMET	ANDRE	MCM	KTM	350	4
173	ANGELES	THOMAS	ACB PHARMA	SHERCO	300	4
174	BARRAT	ERIC	ACB PHARMA	KTM	350	4
175	BULLONES	BENJAMIN	ACB PHARMA	SHERCO	300	2
176	BLANC	ALEXANDRE	ACB PHARMA	SHERCO	300	2
177	FORESTIER	ANTHONY	TEAM YAMAHA B2R	YAMAHA	250	2
178	CHABANY	MATTHIAS	TEAM YAMAHA B2R	BETA	250	2
179	CARTON	JEAN FRANCOIS	TEAM YAMAHA B2R	YAMAHA	250	2
180	GONTIER	JULIEN	TEAM YAMAHA B2R	YAMAHA	250	2
181	POUGET	CHRISTOPHE	TEAM YAMAHA B2R	GAS GAS	250	2
182	MORANDIN	TRACY	TEAM YAMAHA B2R	YAMAHA	125	2
183	MATRAND	SYLVAIN	TEAM YAMAHA B2R	YAMAHA	250	4
184	CHAIX	CLAUDE	TEAM YAMAHA B2R	YAMAHA	125	2
185	MAFFAIT	CHRISTOPHE	TEAM YAMAHA B2R	SHERCO	300	4
186	BALESTRI	FRANCIS	CHARBONNEL MOTOS	SHERCO	300	2
187	CHIESI	ALAIN	CHARBONNEL MOTOS	SHERCO	300	2
188	LACABANE	JEREMY	CHARBONNEL MOTOS	HUSQVARNA	125	2
189	BOULET	QUENTIN	CHARBONNEL MOTOS	HUSQVARNA	125	2
190	HENRY	CHRISTOPHE	CHARBONNEL MOTOS	YAMAHA	250	4
191	RICHER	GREGORIAN	CHARBONNEL MOTOS	HUSQVARNA	350	4
192	JURQUET	FRANÇOIS	CHARBONNEL MOTOS	YAMAHA	125	2
193	JEANJEAN	Gael	CHARBONNEL MOTOS	HUSQVARNA	125	2
194	EYME-GAILLARDON	HUGO	MCL	KTM	125	2
195	TARDIEU	RÉMI	MCL	GAS GAS	125	2
196	ROBIN	ADRIEN	MCL	KTM	125	2
197	PONS	GUILLAUME	MCL	KTM	125	2
198	POULALION	DIDIER	TEAM POULALION ET FILS	KTM	350	4
199	POULALION	HUGO	TEAM POULALION ET FILS	KTM	125	2
200	MEO	ANTOINE	KTM FARIOLI			
201	PAQUE	ANTOINE	TEAM MEO			
202	CAUVIN	MATTHIEU	TEAM MEO			
203	ROSSI	ANTHONY	TEAM MEO			
204	CRETIN	FRED	TEAM MEO			
205	ZANON	DENIS	TEAM MEO			
206	PONSO	FRANCOIS	TEAM MEO			
207	PERRIN	EDGAR	TEAM MEO			

Hôtel de la Poste



L'Habitarelle - 48170 Châteauneuf de Randon
Tél. 04 66 47 90 05 - Fax. 04 66 47 91 41
www.hoteldelaposte48.com





**Bar Restaurant Grill
de
La Tour**

*7 jours / 7
Toute l'année*

Grill de la Tour

Bd Cardinal François Marty
12100 MILLAU
Tél. 05 65 46 46 46
Fax : 05 65 61 27 88

Grill de la Tour

30, av. des Gorges du Tarn
48000 MENDE
Tél. 04 66 65 03 23
Fax : 04 66 44 05 62

CARTE DE FIDELITE

LE LOCAL
PIZZERIA

PIZZAS - SALADES - VIANDES GRILLÉES - BURGERS - PANINIS - DESSERTS

04 66 31 64 31

23 AVENUE DES GORGES DU TARN - 48000 MENDE

DU LUNDI AU JEUDI : 7H - 22H • VENDREDI : 7H - MINUIT • SAMEDI : 8H - MINUIT • DIMANCHE FERMÉ



BAR • BRASSERIE • PIZZERIA • TABAC



Rouffiac - Tél : 04 66 47 00 37

Sur place et à emporter

Liste des engagés

208	TROLARD	JEAN FRANCOIS	TEAM MEO		
209	BUTINA	HERVE	TEAM MEO		
210	MONGARNY	JONATHAN	TEAM MEO		
211	DE POLO	FRANCESCO	TEAM MEO		
212	FOGGIATO	FRANCESCO	TEAM MEO		
213	VARDANEGA	CHECCO	TEAM MEO		
214	KHERFOUCHE	IDRISS	TEAM MEO	KTM	300 2
215	BUGYAN	HERVE	TEAM MEO	KTM	350 4
216	PHILIPPE	VINCENT	TEAM MEO	SUZUKI	450 4
217	DELZIANI	JEROME	MEO BIS	YAMAHA	250 4
218	MASCHIO	MICKAEL	MEO BIS	SHERCO	300 4
219	GIRARD	STEPHANE	MEO BIS	KTM	350 4
220	MOUROU	STÉPHANE	MEO BIS	KTM	250 4
221	BONVALET	OLIVIER	MEO BIS	KTM	250 4
222	MASCHIO	YANNICK	MEO BIS	KTM	250 4
223	SEGOND	YANN	MEO BIS	KTM	250 4
224	CHUTAUX	PATRICK	IPONE	YAMAHA	249 4
225	GATEAU	THOMAS	IPONE	HUSABERG	125 2
226	DESPREZ	FRANCK	IPONE	HONDA	300 4
227	HENRY	CHARLES	IPONE	YAMAHA	249 2
228	DUMONTIER	ROMAIN	IPONE	YAMAHA	450 4
229	BERNIER	GUILLAUME	IPONE	YAMAHA	250 4
230	CANU	JOHANN	IPONE	KTM	350 4
231	LANGLOIS	THIERRY	IPONE	YAMAHA	250 2
232	LATOUR	ERIC	IPONE	KTM	350 4
233	DUHAMEL	ERIC	IPONE	KTM	250 4
234	CHASTEL	PIERRE	IPONE	KTM	350 4
235	LAMBOUX	JEAN-PHILIPPE	IPONE	KTM	350 4
236	ABDELHADI	KARIM	IPONE	KTM	525 4
237	PEIGNON	PHILIPPE	IPONE	KTM	250 4
238	LEDRU	ERIC	IPONE	SHERCO	300 4
239	AUFFRET	YANNICK	IPONE	SHERCO	250 4
240	REMI	STEPHANE	IPONE	SHERCO	300 4
241	TEIXEIRA	DAVID	IPONE	SHERCO	250 4
242	DUPREEL	DYLANN	IPONE	SHERCO	250 4
243	OLLA	GUY	IPONE	YAMAHA	250 4
244	BORG	LUDOVIC	IPONE	SHERCO	300 4
245	VILASECA	AXEL	IPONE	SHERCO	300 4
246	OLIVIER	FREDERIC	IPONE	YAMAHA	250 4
247	KAMMAH	AZIZ	IPONE	YAMAHA	250 4
248	DE DONCKER	FRANCK	IPONE	YAMAHA	250 4
249	ROGER	LAURENT	IPONE	KTM	300 2
250	QUEVA	PATRICK	IPONE		
251	VIOT	FREDERIC	IPONE	HUSQVARNA	350 4
252	THOME	JEAN-MARC	IPONE	SHERCO	300 4
253	NDIAYE	BRUNO	IPONE	KTM	350 4
254	FIRMIN	GILLES	IPONE	SHERCO	450 4
255	FRAYSSINET	LOIC	IPONE	GAS GAS	300 2
256	GAUZY	JONATHAN	IPONE	SHERCO	300 4
257	COLICHET	FRANCK	IPONE	YAMAHA	250 4
258	ARTHUR	PASCAL	IPONE	KAWASAKI	300 2
259	MONCEL	MATTHIEU	IPONE	BETA	430 4
260	DOVEZE	MATHIEU	IPONE	BETA	430 4
261	MOIGNOUX	MORGAN	IPONE	KTM	350 4
262	PEREZ	NOEMIE	IPONE	KTM	125 2
263	COMPERE	PATRICE	IPONE	KTM	350 4
264	HAVOT	GILLES	IPONE	KTM	350 4
265	ARNAUD	PHILIPPE	IPONE	YAMAHA	250 4
266	ARNAUD	AXEL	IPONE	YAMAHA	250 2
267	LARDON	FABRICE	IPONE	YAMAHA	250 2
268	MALARTRE	DAVID	IPONE	YAMAHA	250 4
269	GIRARD	FREDERIC	IPONE	YAMAHA	250 4
270	VILLEDEY	LUDOVIC	IPONE	KTM	250 4
271	BESSON	CHRISTIAN	IPONE	YAMAHA	250 4
272	MAYBON	NICOLAS	IPONE		
273	FOURREAU	CHRISTOPHE	IPONE	KAWASAKI	250 2
274	HALLEY	BRUNO	IPONE	GAS GAS	300 2
275	MARCANT	DOMINIQUE	IPONE	KTM	350 4
276	MUTELET	OLIVIER	IPONE	SHERCO	300 4
277	GALAMEZ	FRED	IPONE	KTM	350 4



TOTAL

GARAGE
CHARBONNEL
station 24 h/24 - 7j/7j
Réparation toutes marques

24, avenue du Père Coudrin - MENDE

Tél. 04 66 65 08 22
Fax : 04 66 49 24 54

278	CROQUELOIS	ERIC	IPONE	SHERCO	300	4
279	DELIEGE	HUGUES	IPONE	SHERCO	250	4
280	DELSAUX	MATHILDE	IPONE	SHERCO	300	4
281	BIGNOT	RODOLPHE	IPONE	KTM	250	4
282	CHARPENTIER	MANU	IPONE	KTM	350	4
283	VERNA	CHRISTOPHE	IPONE	KTM	350	4
284	LELOUP	ROMAIN	IPONE	SHERCO	300	2
285	RENOU	PASCAL	IPONE	YAMAHA	250	4
286	RIBET	CHARLY	IPONE	YAMAHA	450	4
287			IPONE			
288	LEROY	LOIC	IPONE	KTM	350	4
289	TERME	CLEMENT	IPONE	YAMAHA	250	4
290	BREBAN	LUC	IPONE	YAMAHA	250	4
291	STAVEL	JEAN-LOUIS	IPONE	KTM	350	4
292	BOISSIER	CHRISTOPHE	IPONE	KTM	350	4
293	BUREAU	KEVIN	IPONE	HUSQVARNA	250	2
294	SUBE	ERIC	IPONE	YAMAHA	450	4
295						
296	OLLIVE	NICOLAS	HORIZON	SHERCO	300	4
297	ZERAFFA	GUY	HORIZON	KTM	250	2
298	GIOMI	LAURENT	HORIZON	HONDA	450	4
299	FIGARELLA	MAX	HORIZON	SHERCO	300	4
300	FIGARELLA	VINCENT	HORIZON	SUZUKI	250	4
301	FRESSON	DENIS	HORIZON	SHERCO	300	4
302	AUTRAN	OLIVIER	HORIZON	SHERCO	300	2
303	MORDACQ	ARNO	IPONE ALES	KTM	300	2
304	BUISSON	YVAN	IPONE ALES	KTM	250	2
305	ROSADO	YANNICK	IPONE ALES	YAMAHA	250	4
306	BEAUTHEAC	ALAIN	IPONE HUGON MOTO	KTM	450	4
307	RAYMOND	BENOIT	IPONE HUGON MOTO	KTM	250	2
308	DELOISON	GREGORY	TEAM IPONE	SHERCO	300	4
309	CELLIER	SÉBASTIEN	AMV CEVENNES MOTOS	KTM	300	2
310	PIONNIER	JEAN-MICHEL	AMV CEVENNES MOTOS	KTM	250	2
311	PIONNIER	CYRIL	AMV CEVENNES MOTOS	YAMAHA	250	4
312	WARRINGA	WOUTER	AMV CEVENNES MOTOS	YAMAHA	250	4
313	JOUVE	FLORENTIN		GAS GAS	300	2
314	BRUGES	STEPHANE	BASE	SHERCO	300	4
315	CHARBONNIER	THIERRY	TEAM ASIAWING	ASIAWING	250	4
316	CHARBONNIER	ROBIN	TEAM ASIAWING	ASIAWING	250	4
317	ROZAND	DENIS	TEAM ASIAWING	ASIAWING	250	4
318	VERNHES	GAEL	TEAM ASIAWING	ASIAWING	450	4
319	MARION	ADRIEN	TEAM ASIAWING	ASIAWING	250	4
320						
321	LAMIR	PIERRE	EC VERRIERES	KTM	250	4
322	KORTBI	AMINE	EC VERRIERES	KTM	250	2
323	WULVERYCK	ANTOINE	EC VERRIERES	KTM	450	4
324	MAINDRON	JEAN LUC	EC VERRIERES	YAMAHA	450	4
325	ROYER	CHRISQTOPHE	EC VERRIERES	KTM	350	4
326	RENARD	PHILIPPE	EC VERRIERES	YAMAHA	450	4
327	LINDER	CYRIL	EC VERRIERES	HUSQVARNA	350	4
328	ROTEUX	JP	EC VERRIERES	YAMAHA	250	4
329	DUCROS	PHILIPPE	EC VERRIERES	KTM	400	4
330	BERIOT	STEPHANE	EC VERRIERES	KTM	300	2
331	ROY	THIERRY	EC VERRIERES	YAMAHA	450	4
332	MARIAGE	NICOLAS	EC VERRIERES	SHERCO	300	4
333	BERNIER	DAVID	EC VERRIERES	KTM	250	4
334	HAAS	FLORENT	EC VERRIERES	KTM	450	4
335	BERIOT	CLEMENT	EC VERRIERES	HM HONDA	300	4
336	KREBS	PHILIPPE	EC VERRIERES	KTM	400	4
337	KREBS	JONATHAN	EC VERRIERES	KTM	250	2
338	COLES	DAVE	EC VERRIERES	KTM	350	4
339	GUERMONPREZ	RAPHAEL	EC VERRIERES	KTM	250	4
340	MANENC	CEDRIC	K'EXTREME	HUSABERG	300	2
341	ALGAY	ALEXIS	K'EXTREME	KTM	250	4
342	CALVIGNAC	JEROME	K'EXTREME	KTM	350	4
343	LOISEAU	SÉBASTIEN	LOISEAU PAYSAGE	TM	125	2
344	LOISEAU	OLIVIER	LOISEAU PAYSAGE	TM	125	2
345	SCOMPARN	FLAVIO	SCUDERIA MOTO CLUB TREVISO	HONDA	450	4
346	TONELLO	CARLO	SCUDERIA MOTO CLUB TREVISO	HONDA	250	4
347	FREGNAN	FEDERICO	SCUDERIA MOTO CLUB TREVISO	FANTIC	125	2



SÉCURITÉ NETTOYAGE

Tél. 04.66.65.26.84

1 rue Margeride
48200 St Chély d'Apcher

AUT-048-2113-02-02-20140334103

Liste des engagés

348	ALEX	ZANNI	SCUDERIA MOTO CLUB TREVISO	HONDA	450	4
349	ANDREA	GROSSO PULIEX	SCUDERIA MOTO CLUB TREVISO	HONDA	250	4
350	CLAUDIO	LUCADAMO IL DOGEX	SCUDERIA MOTO CLUB TREVISO	HONDA	250	4
351	MATTEO	POLI RE POWER	SCUDERIA MOTO CLUB TREVISO	FANTIC	300	2
352						
353	DUPUIS	CHRISTIAN	TEAM OFFROAD 34	SHERCO	300	4
354	COUTURE	JEROME	TEAM OFFROAD 34	HUSABERG	300	2
355	GAUVAIN	JULIEN	TEAM OFFROAD 34	YAMAHA	125	2
356	LORTHIOS	LUDOVIC	TEAM OFFROAD 34	KTM	300	2
357	BETTON	JEAN CLAUDE	TEAM OFFROAD 34	HONDA	300	4
358	CARRISSON	ALEXANDRE	TEAM OFFROAD 34	GAS GAS	250	2
359	ROGER	HUBERT	LES BRETZELS	HUSABERG	300	2
360	ROBER JUNG	MAXIME	LES BRETZELS	KTM	250	2
361	BENNEROTTE	JEAN-MARIE	LES BRETZELS	YAMAHA	250	4
362	TIVAN	MAXENCE	HOLESHOTMOTOS	BETA	350	4
363	TIVAN	JOSSELIN	HOLESHOTMOTOS	BETA	350	4
364	TIVAN	JEROME	HOLESHOTMOTOS	BETA	390	4
365	ROZIERE	VINCENT				
366	PORTEFAIX	JEROME				
367	MAGAUD	SEBASTIEN				
368						
369	VIDAL	LAURENT	TEAM MC PRIMEUR	KTM	350	4
370	CHABRIER	PASCAL	TEAM MC PRIMEUR	KTM	250	2
371	CANONGE	PATRICK	TEAM MC PRIMEUR	HUSABERG	250	2
372	KRETSCHMER	DIERK	TEAM SÜDBADEN	KTM	349	4
373	FISCHER	OLIVER	TEAM SÜDBADEN	BETA	350	4
374	ANDERSSOHN	ARNE	TEAM SÜDBADEN	KTM	349	4
375	HOFFMANN	JAN	TEAM SÜDBADEN	KTM	249	4
376	GANTER	FREDERIK	TEAM SÜDBADEN	GAS GAS	300	2
377	CALAME	OLIVIER	PINEAU & CHOCOLAT	KTM	350	4
378	COLLET	JEFF	PINEAU & CHOCOLAT	GAS GAS	300	2
379	GABELLA	THOMAS	PINEAU & CHOCOLAT	HUSQVARNA	300	2
380	ROSSE	JEAN-DANIEL	PINEAU & CHOCOLAT	YAMAHA	249	4
381	DEPIGNY	JEAN-BAPTISTE	PINEAU & CHOCOLAT	KTM	350	4
382	DARMON	GREGORY	PINEAU & CHOCOLAT	SHERCO	300	4
383	GABELLA	CHARLES	PINEAU & CHOCOLAT	HUSQVARNA	300	2
384	ZELLER	HUBERT	PINEAU & CHOCOLAT	KTM	350	4
385	ROSSELET	ERIC	PINEAU & CHOCOLAT	KTM	500	4
386	VOISIN	LUCA	PINEAU & CHOCOLAT	SHERCO	300	4
387	DOFFIN	DIDIER	PINEAU & CHOCOLAT	KTM	450	4
388	BREAND	JEAN-BAPTISTE	PINEAU & CHOCOLAT	KTM	300	2
389	DELABARRE	WOLFGANG	TEAM BLACK OUT	YAMAHA	250	4
390	OSTY	LOIC	OH PUTAIN PAS EUX !!!	BETA	450	4
391	FILHON	VALENTIN	OH PUTAIN PAS EUX !!!	KTM	450	4
392	POUGNET	SIMON	SPA SEDUCTION SAINT CHELY	RIEJU	50	2
393	TRAUCHESSEC	ALAIN	SPA SEDUCTION SAINT CHELY	HM HONDA	300	4
394	BONNICI	GREGORY	SPA SEDUCTION SAINT CHELY	KTM	300	2
395	MOMIRON	PHILIPPE	SPA SEDUCTION SAINT CHELY	SHERCO	300	4
396	GRAIS	MAXIME	SPA-SEDUCTION-SAINT-CHELY	BETA	50	2
397	CHANAVAT	JEAN MICHEL	GB MOTOS	HUSQVARNA	350	4
398	CHANAVAT	PIERRE	GB MOTOS	HM HONDA	50	2
399	TRANCHARD	ROMAIN		KAWASAKI	250	4
400	TRANCHARD	FABRICE		HM	250	4
401	CHALEIL	JEAN-BAPTISTE	TEAM BARRABAN	KTM	250	4
402	SAINT-LEGER	STEVEN	TEAM BARRABAN	KTM	350	4
403	CHALEIL	HERVÉ	TEAM BARRABAN	KTM	400	4
404	DELMAS	ARNAUD	TEAM BARRABAN	KTM	250	4
405	BEZARD	FLORIAN	TEAM BARRABAN	SUZUKI	250	4
406	ROUX	ALEXIS	TEAM BARRABAN	KTM	250	2
407	BEZARD	LOIC	TEAM BARRABAN	HUSQVARNA	125	2
408						
409	RAZON	SYLVAIN		SHERCO	300	2
410	RAZON	BENOIT	LES CRAMPONS GRIS	HM HONDA	250	2
411	VIALON	HUBERT	LES CRAMPONS GRIS	KTM	350	4
412	GELY	FABIEN	LES CRAMPONS GRIS	KTM	450	4
413	PAULHAN	ROMAIN		HUSQVARNA	125	2
414	PAULHAN	JULIETTE		HUSABERG	450	4
415	TROCELLIER	PAUL	TEAM 126	KAWASAKI	250	4
416	ACHER	ROMAIN	TEAM 126	HUSQVARNA	125	2

BAR de la MAIRIE



48130
AUMONT
AUBRAC

04 66 42 87 82

sarl

ZALIK
DÉMÉNAGEMENTS
MESSAGERIES
TRANSPORTS

Z.A. Gardès - 48000 Mende

04 66 65 19 33



WILLY
MOURGUES

Maçonnerie Générale

06 77 12 44 81

Zone Artisanale - 48000 LANUEJOLS



- ELECTRICITÉ
- PLOMBERIE
- SANITAIRE
- CHAUFFAGE
- ENERGIES NOUVELLES

BONNAL
EIRL
Florent

ZA Sécheron 48000 SAINT BAUZILE

06 84 92 25 68



valdonnez
ouverture

- Charpente
- Couverture
- Zinguerie

04 66 48 05 04

48000 ROUFFIAC

Liste des engagés

417	GIBELIN	PIERRE	TEAM 126	SHERCO	250	2
418	DAUDET	PIERRE	TEAM 126	SHERCO	300	4
419	GRAS	PIERRE-ALEX.	TEAM 126	KAWASAKI	250	4
420	FUENTES	GUILLAUME	BEBERTEAM	TM	250	2
421	WOJTUCH	ERIC	TEAM LA BLATTE MECA SPORT	KTM	125	2
422	ALBOUY	ROBIN	TEAM LA BLATTE MECA SPORT	KTM	125	2
423	SERIEYS	JEREMY	TEAM LA BLATTE MECA SPORT	KTM	125	2
424						
425	HUGONI	KEVIN	HH RACING	KAWASAKI	450	4
426	BRASSAC	REMY	HH RACING	HUSQVARNA	250	2
427	HUGONI	CYRIL	HH RACING	HUSQVARNA	510	4
428	SABADEL	FABRICE	HH RACING	KTM	400	4
429	FOURNIER	PIERRE LOUIS	HH RACING	SHERCO	300	4
430	CHARRIER	MICKAEL	HH RACING	HUSBERG	350	4
431	SANCHEZ	GREGORY	HH RACING	HONDA	300	4
432	HUGONI	FLAVIEN	HH RACING	KTM	450	4
433	LONDICHE	ANTHONY	HH RACING	YAMAHA	250	4
434	CLAVEL	VINCENT	HH RACING	SHERCO	250	4
435	HUGONI	YANNICK	HH RACING	HUSQVARNA	300	2
436	SOLIGNAC	CLAUDE	HH RACING	GAS GAS	300	2
437	RIVIER	KENTIN	HH RACING	BETA	350	4
438	CATHALAN	RAPHAËL	HH RACING	HUSQVARNA	125	2
439	SEGUY	MATTHIEU	TEAM RESPECT	KTM	125	2
440	SERRE	ALEX	TEAM RESPECT	KAWASAKI	450	4
441	COURTES	JOSSÉLIN	TEAM FOND'2	KAWASAKI	450	4
442	ASTRUC	DAMIEN	TEAM FOND'2	KAWASAKI	250	4
443	PARADIS	OLIVIER	TEAM FOND'2	SHERCO	300	2
444	ROMAN	FLORIAN	TEAM FOND'2	KAWASAKI	250	4
445	RAMAUGE	JEAN-MICHEL	LES ENSUQUÉS DE L'ENDURO	SHERCO	300	2
446	CAYOT	THÉO	LES ENSUQUÉS DE L'ENDURO	HUSQVARNA	300	2
447	MAURIN	MATHIEU	LES ENSUQUÉS DE L'ENDURO	YAMAHA	125	2
448	REBAUBIER	JEAN-PIERRE	LES ENSUQUÉS DE L'ENDURO	SHERCO	300	4
449	MEISSONNIER	DAVID	M&MS	HUSQVARNA	250	4
450	ITIER	BERTRAND	M&MS	KTM	400	4
451	POUDEVIGNE	JEREMY	ENDUR'AUBRAC	HUSABERG	500	4
452	BOISSONNADE	YANNICK	ENDUR'AUBRAC	KTM	450	4
453	JULIEN	LOAN	TEAM SARDOUS	KTM	125	2
454	CHABANOL	JB	TEAM SARDOUS	KTM	125	2
455	PICARD	THIBAUD	TEAM SARDOUS	HUSABERG	125	2
456	NURIT	BRAYAN	TEAM SARDOUS	KTM	125	2
457	ALBOUY	CAMILLE	AMF	KTM	125	2
458	BOYER	JEREMY	AMF	KTM	450	4
459	RAYMOND	QUENTIN	AMF	KTM	125	2
460	LAMBERT	RICHARD	AMF	HUSQVARNA	300	2
461	RAFFARD	SANDY	AMF	KTM	250	2
462	BEAUMEL	BENJAMIN	AMF	SHERCO	300	4
463	GIBELIN	RODOLPHE	ENDUR'PASSION	KTM	350	4
464	BRUN	JEROME	ENDUR'PASSION	YAMAHA	250	4
465	CATHERIN	THEO	BRESSE ENDURO RACING	BETA	50	2
466	CATHERIN	PATRICE	BRESSE ENDURO RACING	KTM	250	4
467	LUNIER	KILIAN		BETA	50	2
468	FURTADO	FLORIAN		SUZUKI	50	2
469	VAN GINNEKEN	JEAN-PAUL	KATAFLAM	KTM	350	4
470	LIGOT	PHILIPPE	KTM FRANCE BE	KTM	300	2
471	SLACHMUYLDERS	JF	KTM FRANCE BE	KTM	250	2
472	DUTERME	PASCAL	KTM FRANCE BE	KTM	250	2
473	DE HARLEZ	MIGUEL	KTM FRANCE BE	KTM	250	4
474	DE SCHAEPMEESTER	JARNE	VANGENECHTEN RACING TEAM	KTM	250	4
475	VINKEN	QUENTIN	VANGENECHTEN RACING TEAM	KTM	125	2
476	HEYLEN	MARC	VANGENECHTEN RACING TEAM	HUSQVARNA	249	2
477	HEATH	NIGEL	WWW.HVA-FACTORY.COM	HUSQVARNA	300	2
478	ELLIOTT	ANDY	WWW.HVA-FACTORY.COM	HUSQVARNA	300	2
479	ROBERT	POULTON	WWW.HVA-FACTORY.COM	HUSQVARNA	510	4
480	LANGLADE	VICTOR		HUSQVARNA	125	2
481	FRESSE	MATHIAS	TEAM DES CAUSSENARDS	KTM	300	2
482	BONICEL	MAXIME	TEAM DES CAUSSENARDS	KTM	250	2
483	CLAVEL	THIBAUT	TEAM DES CAUSSENARDS	KTM	250	4
484						

ATELIER
DESIGN
BOIS & DERIVE
CHRISTOPHE CHABALIER

La Combe de Chabannes 48000 Mende **04 66 49 29 57**

www.atelierdesignbois48.com abdb48@orange.fr

ARMATURES POUR BETON
FOURNITURE, POSE ET NÉGOCE

AMSA
Armaturier

Fer à béton treillis soudés
coupleurs, boîtes d'attentes

AMSA REL
Saint-Ferréols - 12490 Saint-Rome-de-Tarn
Tél. 05 65 62 53 23 - Fax : 05 65 62 57 04
www.amsa-armatures.com - Mail : contact@amsa-armatures.com



LES VOUTES

RESTAURANT PIZZERIA TRAITEUR
www.les-voutes.com

CUISINE TRADITIONNELLE
ET SOIGNÉE



*L'adresse gourmande
du centre ville...*

Une multitude de Saveurs
pour tous les appétits
et les mordus de la fourchette.

POISSONS
GRILLADES
SALADES
TAGLIATELLES
PIZZAS AU FEU DE BOIS
REPAS D'AFFAIRES

Pizzas, plats
à emporter



Rue d'Aigues-Passes - 48000 MENDE
Tél. 04 66 49 00 05



BRASSERIE

CAVE à BIÈRES

11h45/14h00 et 19h00/22h00

50 Bières du Monde

*Grill - Sandwicherie - Saladerie
Plat à emporter
Soirées à Thèmes : Musique, Sport,...*

7, boulevard Soubeyran - 48000 Mende - 04 66 65 01 58

Liste des engagés

485	RINGUET	PETER	THAU ENDURO	KTM	400	4
486	LAMBING	PETER	THAU ENDURO	KTM	350	4
487	CHAREIRE	RÉMI		KTM	250	2
488	MATTIOLI	JEAN MICHEL	TEAM MATTIOLI	KTM	250	4
489	JOUAN	MIKAEL		HUSQVARNA	300	2
490	VISCONTI	GIANNI		KTM	125	2
491	DÉCUGIS	QUENTIN		KAWASAKI	250	4
492	BARDY	RUDY		KTM	125	2
493	BOUDOU	PIERRE ALAIN	TEAM AVEYRONNAIS	KTM	125	2
494	JULIAN	ROMAIN		YAMAHA	125	2
495	DELES	THOMAS		KTM	250	4
496	CENSI	NICOLAS	LA PRIMAUBE ENDURO	KTM	250	4
497	RAY	DENIS	TEAM FREEGUN FIRST	SHERCO	300	4
498	ROVETTO	JEAN YVES	TEAM FREEGUN FIRST	HUSQVARNA	350	4
499	TRUEL	PIERRE	MAGRIN MOTO SPORT	SUZUKI	250	2
500	COLOMB	THEO	MAGRIN MOTO SPORT	HUSABERG	300	2
501	DUDIT	BENOIT	LES BAZADAIS	KTM	450	4
502	LABOYRIE	GUILLLAUME	LES BAZADAIS	KTM	300	2
503	DUDIT	JONATHAN	LES BAZADAIS	KTM	300	2
504	DAURES	JMARC		SHERCO	250	2
505	JEANJEAN	GILLES	LM RACING	HUSQVARNA	300	2
506	PIERRE	LUDOVIC	LM RACING	HUSQVARNA	250	4
507	DORIA	JM	LM RACING	KTM	250	4
508	COLIN	PASCAL	MVHENDURO	SHERCO	300	4
509	MICHIELS	CHRISTOPHE	CAPEL-MOTORS.BE	GAS GAS	300	2
510	LIENARD	VINCENT	MXF RACING	KTM	300	2
511	ROUSSEL	FREDERIC	MXF RACING	SHERCO	300	4
512	TESTELIN	CYRILLE	ENDURO 59	SHERCO	300	4
513	SAHY	STEPHANE		SHERCO	300	4
514	PALACIOS	ROBERTO	MC SUT DAKAR	KTM	450	4
515	PIN	BENJAMIN	MC SUT DAKAR	KTM	250	4
516	PIN	FRANCK	MC SUT DAKAR	SHERCO	300	4
517	PALACIOS	ROXANNE	MC SUT DAKAR	KTM	125	2
518	PALACIOS	JOSEPH	MC SUT DAKAR	KTM	350	4
519	TEILHARD	JEROME	PYRÉCOR	SHERCO	250	4
520	DUFFO	ERIC	PYRÉCOR	SHERCO	250	2
521	BENOIT	DECKERS	EUROJAMSMOTO	KTM	250	4
522	JAMAR	REGIS	EUROJAMSMOTO	KTM	300	2
523	JAMAR	LAURENT	EUROJAMSMOTO	KTM	125	2
524	VANDORMAEL	OLIVIER	EUROJAMSMOTO	KTM	300	2
525	BOUDET	FRANCK	ONLY YAM	YAMAHA	450	4
526	CANAZZI	DOMINIQUE	ONLY YAM	YAMAHA	250	4
527	LEMAGNENT	FRANCK	ONLY YAM	YAMAHA	250	4
528	DAYRE	ERIC	ROOSTER TEAM	YAMAHA	250	4
529	JULIEN	LUDOVIC	TEAM SHERCO VIP	SHERCO	300	4
530	LERDA	DIDIER	TEAM SHERCO VIP	SHERCO	300	4
531	GANHITO	DAVID	SHERCO			
532	ESPINASSE	STEVE	SHERCO			
533	SOUL	ERIC	SHERCO	SHERCO	300	4
534	DELPEUT	FREDERIC	TEAM GAGNOU	KTM	250	2
535	BORDES	CYPRIEN	TEAM GAGNOU	KTM	200	2
536	BORDES	DAMIEN	TEAM GAGNOU	BETA	350	4
537	PECCOL	BENOIT	COLOMBIERES	HUSQVARNA	250	2
538	RAYNAL	SIMON	COLOMBIERES	SHERCO	300	4
539	PELLETIER	AURÉLIEN	LA CÔTE CHALONNAISE	YAMAHA	250	4
540	DESMURS	JOHANN	LA CÔTE CHALONNAISE	YAMAHA	250	4
541	JOLY	STEPHANE	LES BALLOCHES	KTM	350	4
542	LECRIVAIN	LUDOVIC	LES BALLOCHES	HUSQVARNA	250	2
543	ROUSSEAU	THOMAS	TEAM GAMON	KTM	350	4
544	GAMON	PHILIPPE	TEAM GAMON	SHERCO	300	4
545	LARROZE CHICOT LAURENT		TEAM YAM 46	YAMAHA	250	2
546	LARROZE CHICOT THOMAS		TEAM YAM 46	YAMAHA	125	2
547	CAPLOT	GREGORY		KTM	300	2
548	DUPRÉ	VINCENT		YAMAHA	250	4
549	PEUVREL	FRANCK		KTM	350	4
550	BUDAIN	NICOLAS		KTM	450	4
551	LUCAT	STEEVE		SHERCO	300	4

CHARPENTE - COUVERTURE
A.C.A.C.I.A



ZAE du Causse d'Auge
04 66 94 00 21
06 76 78 26 41 (ou 40)

www.acacia48.fr

CMAG

Constructeur de machines agricoles
& services métallurgiques



Construction
Standard ou sur mesure

30380 Saint Christol les alès

TEL: 06.79.28.05.10

Email: cmag30@hotmail.fr



Affrontez la nature avec
les produits et conseils de notre
espace montagne



Lafuma



**SPORT
2000**

CLUBS & COLLECTIVITES



Une équipe
à votre service
pour des prestations
personnalisées à
100%

SPORT 2000 - ZAC de Ramilles 48000 MENDE
4msport@wanadoo.fr - 04 66 49 25 02



SAS LAUZE BOISSONS

ZAE Causse d'Auge

48000 MENDE

Tél. : 04 66 31 22 52

Fax : 04 66 45 22 74

www.vins-du-languedoc-lauze.com



comptoir



des vignes

COMPTOIR DES VIGNES

22 Bis Avenue des Gorges du Tarn

48000 Mende

04 66 48 53 04

Liste des engagés

552	JEANNIN	STEPHANE		KTM	300	2
553	JEANJON	DIDIER	MC 2 CREUSE	KTM	350	4
554	BARRIER	CHRISTOPHE		HUSABERG	350	4
555	ROBACHE	THIERRY		KTM	350	4
556	PAULIK	JM		SHERCO	300	4
557	DEBARD	NICOLAS	TEAM PERCEVAL	HUSABERG	300	2
558	SOLEILLANT	THOMAS	TEAM SOLEIL	HUSABERG	300	2
559	HERAT	BENJAMIN		YAMAHA	250	4
560	LEONI	DENIS				
561	CAUCHI	CHRISTOPHE	TEAM CHRONOVERT	SHERCO	250	2
562	ANADON	JORDI	TEAM BOUGNAT OFF ROAD	KTM	250	4
563	TAZÉ	THOMAS	TEAM BOUGNAT OFF ROAD	KTM	125	2
564	TESTARD	SIMON	TEAM BOUGNAT OFF ROAD	HUSQVARNA	350	4
565	OLEON	GUILLAUME	TEAM BOUGNAT OFF ROAD	BETA	300	2
566	RAVELLO	ROMAIN	TEAM BOUGNAT OFF ROAD	KTM	350	4
567	FOURY	ALEXANDRE	TEAM BOUGNAT OFF ROAD	KTM	300	2
568	VERDIER	JEAN FRANCOIS	TEAM BOUGNAT OFF ROAD	KTM	250	2
901	SAINT JEAN	MICHEL	TEAM FREEGUN FIRST	KTM	300	2
902	JOLY	JEAN BENOIT	TEAM FREEGUN FIRST	SHERCO	300	4
903	RIGAUDIAS	VINCENT	TEAM FREEGUN FIRST	GAS	250	2
904	MÜLLER	PASCAL	TEAM FREEGUN FIRST	KTM	250	4
905	CAIRE	SYLVAIN	TEAM FREEGUN FIRST	HUSQVARNA	350	4
906	BERNARD	ERIC	KTM FRANCE			
907	PIDOUX	LAURENT	HVA FRANCE			
908	ROUSSET	MARTIAL	TEAM MC2L	HUSQVARNA	125	2
909	ARNAL	DAVID	TEAM YAMAHA B2R	YAMAHA	125	2
910	NAVARRO	ERIC	FRANCE BLEU	GAS GAS	300	2
911	SPAETH	CHRISTOPHE	GIRAUD AUTOMOBILE	KTM	250	2
912	SPAETH	JEAN-PHILIPPE	GIRAUD AUTOMOBILE	GAS GAS	250	2
913	AMABLE	PASCAL	IPONE	SHERCO	300	4
914	CROUZET	QUENTIN	TEAM MCL	KTM	125	2
915	DORIER	FLORIAN		KTM	125	2
916	TOSELLO	FLORENT		KTM	125	2
917	BUCQUET	ERIC		KTM	450	4
918	AYARI	SOHEIL		GAS GAS	300	4
919	COVAREL	JEAN CHARLES		KTM	450	4
920	VANHOVE	FABIEN		SHERCO	300	2
921	MAZAUDIER	ERIC	TEAM TONG	HUSQVARNA	125	2
922	MOURGUES	WILLY	TEAM TONG	HUSQVARNA	250	2
923	BONNAL	FLORENT	TEAM TONG	SHERCO	300	2
924	DESSIMOND	VINCENT	AMV			
925	DELMAS	GAEL	XTREMEMONAS	KTM	300	2
934	VUILLEMIN	ESTELLE	MOTORS TV			

CRD
ABSOLUTE

SABOT X-TREM PEHD
6mm*
NEW DESIGN BY MECA'SYSTEM

FABRIQUÉ EN FRANCE
DISTRIBUÉ EN FRANCE

PARTENAIRE DU
MCL
MOTO CLUB LOZERIEN

FABRIQUÉ PAR
MECA'SYSTEM

VOTRE ÉQUIPE COMMERCIALE :
PHILIPPE 04 71 60 35 37
ISABELLE 04 68 11 47 49

* DANS LA LIMITE DES STOCKS DISPONIBLES
TARIFS TTC CLIENTS

MECA'SYSTEM
Rue J-B Rozières - ZI Montplain
15100 SAINT FLOUR FRANCE
Tel +33 (0)4 71 60 13 74 - Fax +33 (0)4 71 60 17 21
www.mecasystem.fr / www.crd-international.com

HYPER

U

Cœur Lozère

Vendredi 22
& Samedi 23 MAI

ALIGOT SPECIAL TREFLE

* Spécialité régionale à base de pommes de terre et de tomate fraîche



Disponible en magasin au rayon traiteur
les vendredi 22 et samedi 23 mai.
Commande possible avant le 21 mai
par téléphone au 04 66 657 504 ou
par mail : hyperu.mende@systeme-u.fr



Centre commercial Cœur Lozère - 48000 MENDE - 04 66 650 650

Rejoignez-nous sur



HYPER U
Cœur Lozère

Actions vertes du MCL

Les membres du Moto Club Lozérien sont conscients des enjeux environnementaux et de la nécessité de préserver le patrimoine naturel lozérien. Véritables amoureux de la nature, ils se sont très tôt inscrits dans une dynamique de développement durable qu'ils poursuivent aujourd'hui.



- Programme et affiches imprimés avec des encres « végétales ».
 - Défléchage du parcours et des spéciales après le passage du dernier concurrent pour éviter « la repasse ».
 - Concertation avec des associations et le Parc National des Cévennes pour éviter les zones de quiétude des animaux, les zones présentant des espèces animales et végétales protégées (pelouses d'orchidées, Circaetes Jean Leblanc, Aigles royaux, Vautours, papillons « Apollon », etc.).
 - Mise en place d'une signalétique sur le parcours visant à annoncer des portions sensibles, invitant les pilotes à réduire leur vitesse et à faire le moins de bruit possible pour ne pas déranger la faune sauvage.
 - Concertation avec la DDT pour éviter les zones humides.
 - Construction de passerelles pour éviter les cours d'eau.
 - Débroussaillage, consolidation et entretien de chemins pour que tous les usagers de la nature puissent redécouvrir des coins oubliés.
 - Compensation carbone : en 2010, plantation de 1600 arbres pour compenser le CO2 émis par les concurrents du Trèfle Lozérien AMV.
- La zone choisie est une zone escarpée qui avait été dévastée par un incendie et qui n'aurait pas été replantée sans l'intervention du Moto Club Lozérien.
- Pour réaliser cette opération, nous avons prélevé 10 euros sur chaque inscription.
- Depuis 2011, en complément de ces actions, le M.C.L. fait réaliser des études d'impact environnemental par des experts indépendants.



Le Tipaza
Restaurant à thème
"Chez Hacène"
06 31 14 48 15



- Plats à emporter
- Spécialité Couscous
- Tajine — Paella

Espace Volterra - 48000 Mende - Tél. 04 66 49 37 43

HÔTEL-RESTAURANT
PARADIS



48000 BARJAC
Tél. 04 66 47 01 09 Fax : 04 66 47 08 62

Sapeur-pompier volontaire en Lozère, pourquoi pas vous ?

Femme

Homme

16 à 55 ans

Rejoignez les sapeurs-pompiers volontaires...



En Lozère, les secours sont assurés à 100 % par des volontaires.

Ces femmes et ces hommes ont choisi, en plus de leur activité principale, de donner de leur temps pour se former et porter secours à leurs concitoyens.

Renseignez-vous, les Lozériens ont besoin de vous !

Bureau du volontariat

Service Départemental d'Incendie et de Secours de Lozère

04 66 65 68 10



Le Moto Club Lozérien



Le Moto Club Lozérien est une association Loi 1901.

Depuis sa création en 1972, le club et ses quelques 150 membres actifs n'ont cessé d'évoluer en faveur du développement de la moto en France en organisant des

épreuves d'enduro, des randonnées encadrées et en se positionnant comme un interlocuteur privilégié auprès des collectivités locales et des services de l'Etat.

Dans les années 80, le Moto Club Lozérien a organisé plusieurs manches des championnats de France et d'Europe d'Enduro. Mais c'est en 1986 que le MCL a imaginé un concept novateur qui a bouleversé le monde de l'enduro, une course sur trois jours, avec trois circuits en

forme de boucle autour de Mende, une course qui permettait de réunir pilotes professionnels et pilotes amateurs sur un parcours de 600 km ponctué de spéciales chronométrées, des temps larges en liaison pour laisser loisir aux participants de découvrir et d'apprécier les paysages lozériens, loin des contraintes et du stress des championnats, donnant naissance au Trèfle lozérien AMV, la première classique enduro.

En 1988, non content d'organiser le Trèfle, le MCL organisera aussi les ISDE, International Six Days of Enduro, le championnat du monde par équipe qui se déroule sur une semaine. Le succès fut total, avec une cérémonie d'ouverture qui aura marqué les esprits, un afflux de spectateurs des 4 coins du globe et le sacre de l'équipe de France face au reste du monde.

En parallèle aux organisations d'épreuves sportives, le MCL a créé une école moto qui accueille chaque année plus de 80 enfants et a mis en place un team enduro pour permettre à de jeunes Lozériens de participer au championnat de France d'enduro.

En 2008, le MCL a été sollicité par le promoteur du championnat du monde d'enduro pour sauver et organiser la finale du WEC (World Enduro Championship), le moto club qui devait initialement organiser cette finale ayant jeté l'éponge 3 mois avant l'épreuve. Le challenge était à la hauteur du tempérament lozérien, trouver un parcours et un budget permettant d'organiser une finale du championnat du Monde d'enduro en seulement 3 mois... Challenge relevé et objectif atteint pour le MCL qui a accueilli les 11 et 12 octobre 2008 les meilleurs pilotes mondiaux et plus de 70 000 spectateurs.

En 2011, Mende a à nouveau été le théâtre de la finale du championnat du monde d'enduro pour le plus grand bonheur des acteurs économiques locaux et des spectateurs venus des quatre coins du monde.

Depuis 2 ans, le MCL organise aussi des manches du championnat interligue Enduro Kids, des enduros pour les jeunes de 6 à 16 ans.



Rapid'
Flore

des fleurs plus souvent

2, av des Gorges du Tarn
48000 MENDE
04 66 45 53 30

Boulangerie
Pâtisserie
Biscuiterie
Spécialité de Croquants
Nadine et Eric Kermès

3, rue du Soubeyran - 48000 Mende

04 66 65 00 47

“ Pour affronter tous les terrains
lors du Trèfle Lozérien, choisissez
le MICHELIN Enduro Compétition ”



<http://moto.michelin.fr>



LIGNE XSTREAM

Pensé pour un public sportif et exigeant, les bagages GIVI XStream sont très techniques et très résistants. Sacoches réservoirs, sacoches latérales et sacs à dos, tous caractérisés par une durabilité extrême, une étanchéité complète et un design tendance.

- Tissu anti abrasif anti poussière
- Parties et inserts renforcés réfléchissants pour une meilleure visibilité.
- Protections supplémentaires: housse de pluie amovible fluo, membranes intérieure
- Rangement prévu pour les appareils mobiles GPS, tablette et smartphone
- Systèmes de fixation Tanklock exclusifs, sécurisés et universels.



Retrouvez plus de 900 accessoires sur www.givimoto.com

L'école de Moto

1999 a vu la création de l'école moto "l'As de Trèfle", affiliée UFOLEP, qui accueille des jeunes (garçons et filles) de 6 à 16 ans tous les mercredis et samedis, en période scolaire. Une moyenne de 80 licenciés apprend la pratique de la moto tout terrain encadrés par deux moniteurs brevetés d'état et deux moniteurs diplômés du brevet fédéral 1er degré UFOLEP.

L'objectif de cette école est avant tout d'ouvrir la pratique de ce sport à tous, motos et équipements étant fournis par le club. L'esprit du sport est mis en avant avec le respect du matériel, des autres pilotes, des éducateurs mais aussi une sensibilisation forte au respect de l'environnement.



Beaucoup sont présents pour le plaisir sportif mais aussi pour acquérir une expérience et des réflexes avant de passer leur BSR et de prendre le guidon d'un 50 cm³ pour rouler en ville. Pour ceux qui ont envie d'aller plus loin et de pratiquer la compétition, des stages plus poussés compétition sont organisés dans l'année où ils profitent de l'expérience de Kiki Boulet, Alain Boissonnade, qui ont fait partie des meilleurs pilotes mondiaux et Romain Boucardy.

Passé 16 ans, ils pourront intégrer le TEAM MCL afin d'aller encore plus loin dans leur passion.

Le corps enseignant et les élèves s'accordent pour définir en trois mots l'école moto :

«que du bonheur».



Parc acrobatique en forêt – Causse de Mende – Direction Aérodrome

Mimat Aventures

Venez tenter
le SAUT
FANTASTIQUE !!!

Ouvert
WE de Juin
De 14h à 18h
Tous les jours
À partir du
4 Juillet

Location de matériel
Via Ferrata de Mende

5 parcours
2h30 de Fun

04 66 45 00 24

Village de chalets *** (à 8 km de Mende)

Agnès & William Rubio



Vacances en familles, accueil de groupes

Rando motos, VTT, 4x4, moto route
sur place : Pizzas, restauration, 1/2 pension,

www.chaletslespepites.fr - 0466325531



LIBRAIRIE PAPETERIE

CHAPTAL

4 PLACE GÉNÉRAL DE GAULLE - 48000 MENDE

Tél. 04 66 65 23 23 - Fax 04 66 49 02 27

librairie.chaptal@wanadoo.fr



CAMPING - CARAVANING

le **Tivoli** ***

PERMANENT

OMBRAGÉ

PISCINE



LOCATION DE MOBIL HOME

Tél./Fax : 04 66 65 31 10

site internet : campingtivoli.com

e-mail : campingtivoli0601@orange.fr



J. C. GONY

La boîte à outils Langonnaise

NEUF ET RENOVATION

Maçonnerie - Placo - Peinture

Carrelage - Faïence - Façade

Petit terrassement - Travaux divers...

ZI 48300 Langogne

04 66 69 33 71 / 06 71 29 80 85

jean-claude.gony@orange.fr

Carrosserie
MENDOISE

Jean-Louis LACABANE

Prêt de véhicule gratuit

Agréé compagnies d'assurance

Réparations garanties 2 ans

Pour votre sécurité

48000 Mende

04 66 65 18 28

Le Team

Fidèle à sa politique de développement du sport moto enduro, le Moto Club Lozérien a mis en place en 2002 le TEAM MCL.

L'objectif du TEAM est de participer aux épreuves du championnat de France d'enduro et de classer ses pilotes parmi les meilleurs dans leurs catégories, à l'image de Romain Boucardey, membre du team en 2006 et devenu pilote officiel TM et de Martin Bonnet, pilote officiel Sherco en 2009, Luc Maliges et Samantha Tichet, tous deux semi-officiels KTM en 2015.



Lors de la coupe de France d'enduro 2010, l'équipe 1 du Team du Moto Club Lozérien (Johan Molinarie, Florian Savajols, Martin Bonnet) a remporté la catégorie Club alors que l'équipe 2 (Benoit Caillens, Cyril Maurin, Florian Bouquet) est montée sur la 3^e marche du podium.

2013 a été une année difficile pour les pilotes du team et l'encadrement, marqués par la disparition accidentelle de l'un des leurs, Hugo Meissonnier. Mais le plus bel hommage que le Team a pu rendre à Hugo est bien la moisson de podiums récoltée dans quasiment toutes les catégories du Championnat National. **Le MCL a remporté 2 titres de Champion de France avec Kevin Poudroux en Espoir et Florian Bouquet en National 3, complétés par 2 places de vice champion avec Luc Maliges (Espoir) et Florian Savajols (National 1) et trois 3^{èmes} places avec Léon Sulpy (50 cc), Cyril Moisset (National 1) et Cyril Maurin (National 2). Sans oublier Martin Bonnet, ancien pilote du team qui a été sacré champion de France National 1.**

L'année 2015 commence bien pour le team, le Moto Club Lozerien a remporté la catégorie CLUB avec Luc Maliges, Kevin Poudroux et Romain Boucardey à la Coupe de France à Digne les Bains. Belle 3^{ème} place du trio Cyril Maurin / Charlelie Courtine / Quentin Crouzet. 4^{ème} position pour les jeunes Mel Mazaudier, Kevin Maliges et Yannick Gauthier.

Cette année, le team est composé de :

Cyril Moisset - Cyril Maurin - Yannick Gauthier - Kévin Maliges - Hugo Blanjoue - Mel Mazaudier - Quentin Crouzet - Charlélie Courtine

+ Pilotes semi-officiels KTM/Team MCL : Samantha Tichet - Luc Maliges.

Retrouvez toutes les infos sur notre site internet : www.moto-lozere.com

Les partenaires du Team



GPRP
Guillaume PORTE
RACING PERFORMANCES

www.gprp.fr

✓ Préparation & entretien suspensions

✓ Vente de pièces racing



06.21.44.41.43

porteguillaume@hotmail.com

NOUVEAU !

Venez découvrir la nouvelle fourche WP CONE VALVE et l'amortisseur WP TRAX utilisés par les top-pilotes.



NICOLAS DEPARROIS - DAKAR SERIE

© KLIM 2015



www.KLIM.com

Klim

AERO PUB

La dynamique de votre image

- ENSEIGNES
- DÉCO VÉHICULES
- CRÉA DE LOGOS
- TRAVAUX D'IMPRIMERIE
- BANDEROLES
- SIGNALÉTIQUE
- PANNEAUX STANDS
- ADHÉSIFS
- TOTEMS
- GRAVURE ...

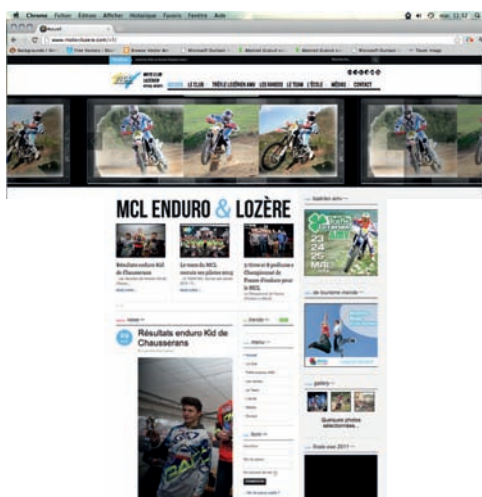
ZAE du Causse d'Auge - 48000 Mende
Tél. 04 66 49 01 91 - aero-pub@wanadoo.fr

www.aero-pub-lozere.com



Le Trèfle en direct / le site

www.trefle-lozerien-amv.com :
l'actu du Trèfle en direct sur internet !



Liste détaillée de tous les participants moteur de recherche par nom, club, équipe, marque.

Le parcours détaillé pour permettre aux assistances de repérer les CH et aux spectateurs de rejoindre facilement les Spéciales..

Tous les résultats EN DIRECT

Mises à jour tout au long de l'épreuve dès validation par la Direction de Course, avec moteur de recherche multicritères et en fin d'épreuve une fiche récapitulative du parcours de chaque concurrent.

Des centaines de photos triées par numéro de dossard et prises par les grands noms de la photographie enduriste.

Les vidéos des précédentes éditions.

Découvrez également le Site Officiel du Moto Club Lozérien
www.moto-lozere.com et toujours les infos sur :

- L'école moto
- Le Team enduro du MCL
- Les réunions mensuelles



PRÉVENTION PROTECTION INCENDIE

Ludovic SADOWSKI - Gérant

VÉRIFICATEUR - INSTALLATEUR D'EXTINCTEURS

Certifié - A.P.S.A.D. NF Service n° 288/07/04-285

Avenue du Triadou
48230 CHANAC
Tél. : 04 66 48 26 33
Fax : 04 66 48 27 56
Mail : secretariat@ppi-lozere.fr
RCS Mende B 349 854 257 RM 48



THE PIONEERS OF MOTOCROSS



CONQUÉRIR L'IMPOSSIBLE



Husqvarna
MOTORCYCLES

BigMat

Matériaux et conseils pour vivre mieux
Jacques MIALANES



MIALANES BETON



BigMat

Matériaux et conseils pour vivre mieux.



MIALANES BETON

MIALANES

Gros oeuvre
Isolation
Couverture
Charpente
Environnement
Menuiserie
Carrelage
Bricolage

L'engagement BigMat :
Vous apporter des services de qualité adaptés à vos besoins !

Gros-oeuvre, aménagement intérieur, aménagement extérieur, chez BigMat retrouvez toute la gamme de matériaux de construction et d'aménagement plébiscités par les artisans du bâtiment eux-mêmes et profitez de l'expertise de nos conseillers.

Choisir BigMat c'est aussi et surtout l'assurance de services adaptés aux nécessités de tous vos projets.

Bien **plus** que des matériaux !



www.e-mialanes.fr contact@e-mialanes.fr Siège Social : 04 66 32 00 54

Le Palmarès

1986

1. Gilles LALAY
2. Alain OLIVIER
3. Jean-Pierre RAYMOND

1987

1. Stéphane PETERHANSEL
2. Alain OLIVIER
3. Daniel CHABANETTE

1988

1. Stéphane PETERHANSEL
2. Marc MORALÈS
3. Alain OLIVER

1989

1. Stéphane PETERHANSEL
2. Laurent PIDOUX
3. Gilles LALAY

1990

1. Stéphane PETERHANSEL
2. Alain OLIVIE
3. Laurent CHARBONNEL

1991

1. Stéphane PETERHANSEL
2. Laurent CHARBONNEL
3. Gilles LALAY

1992

1. Laurent CHARBONNEL
2. Cyril ESQUIROL
3. Laurent PIDOUX

1993

1. Stéphane PETERHANSEL
2. Laurent CHARBONNEL
3. Cyril ESQUIROL

1994

1. Stéphane PETERHANSEL
2. Cyril ESQUIROL
3. Laurent CHARBONNEL

1995

1. Stéphane PETERHANSEL
2. Eric BERNARD
3. Cyril ESQUIROL

1997

1. Stéphane PETERHANSEL
2. Cyril ESQUIROL
3. David FRÉTIGNÉ

1998

1. Eric BERNARD
2. David FRÉTIGNÉ
3. Laurent PIDOUX

1999

1. David FRÉTIGNÉ
2. Eric BERNARD
3. Olivier SAMOFAL

2000

1. David FRÉTIGNÉ
2. Stéphane PETERHANSEL
3. Olivier SAMOFAL

2001

1. David FRÉTIGNÉ
2. Eric BERNARD
3. Laurent CHARBONNEL

2002

1. David FRÉTIGNÉ
2. Emmanuel ALBEPART
3. Stéphane PETERHANSEL

2003

1. David FRÉTIGNÉ
2. Emmanuel ALBEPART
3. Cyril ESQUIROL

2004

1. David FRÉTIGNÉ
2. Emmanuel ALBEPART
3. Marc GERMAIN

2005

1. Marc GERMAIN
2. Emmanuel ALBEPART
3. David FRÉTIGNÉ

2006

1. Marc GERMAIN
2. Fabien PLANET
3. Sébastien GUILLAUME

2007

1. Emmanuel ALBEPART
2. Marc GERMAIN
3. Fabien PLANET

2008

1. Marc GERMAIN
2. Fabien PLANET
3. Emmanuel ALBEPART

2009

- 1 - Marc GERMAIN
- 2 - Julien GAUTHIER
- 3 - Sébastien GUILLAUME

2010

- 1 - Marc GERMAIN
- 2 - Julien GAUTHIER
- 3 - Nicolas DEPARROIS

2011

- 1 - Pierre Alexandre RENET
- 2 - Marc GERMAIN
- 3 - Emmanuel ALBEPART

2012

- 1 - Christophe NAMBOTIN
- 2 - Pierre Alexandre RENET
- 3 - Emmanuel ALBEPART

2013

- 1 - Pierre Alexandre RENET
- 2 - Julien GAUTHIER
- 3 - Jérémy TARROUX

2014

- 1 - Pierre Alexandre RENET
- 2 - Antoine MEO
- 3 - Jérémy TARROUX
- 4 - Christophe NAMBOTIN
- 5 - Marc BOURGEOIS



ELECTRONIQUE AVEYRONNAISE

13, bis Avenue Durand de Gros - 12000 RODEZ
Tél. 05 65 67 42 45 / Fax 05 65 67 85 63
electroniqueaveyronnaise.fr

ICOM



Vente • Location • Service Après-Vente

Large gamme radio adaptée à vos besoins, n'hésitez pas à nous consulter

- **TÉLÉPHONE** Entreprise - PABX numérique - S.Fil DECT
- **ALARME** Commerces - Industriel - Résidentiel
- **RADIO COMMUNICATION**
- **GÉO POSITIONNEMENT**

GROUPE DESJOUIS®

Un regard innovant pour un espace foncier durable

Promoteur, Aménageur, Investisseur, depuis plus de vingt ans nous valorisons durablement l'espace foncier. Notre groupe familial a bâti sa réputation sur la qualité de ses projets commerciaux, de logements et d'activités. Mis en œuvre par une équipe d'experts souples et réactifs, nos projets allient performance, innovation et respect de l'environnement. C'est grâce à ces valeurs fondamentales que nous avons su développer un savoir-faire unique qui a incité de grandes enseignes commerciales et de nombreuses collectivités à devenir de véritables partenaires.



WWW.DESJOUIS.NET

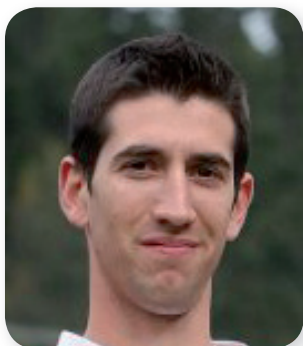
100 avenue des Champs Elysées – 75008 PARIS – Tél : 01 58 56 28 28

STPL

Terrassement et concassage
Canalisations et VRD
Travaux agricoles / Chaussées / Particuliers

ZA de Gardès - 3 rue des entrepreneurs
48000 MENDE - Tel : 04-66-65-34-40

Dédicaces



M. BOURGEOIS



F. PLANET



E. ALBEPART



S. TICHET



N. DEPARROS



J. TARROUX

Nouvel'Hair



04.66.49.32.77

Avec ou sans RDV

Salon de coiffure mixte

Ouvert du lundi au samedi

15, bd du Soubeyran - MENDE

MEYNADIER Christian
Fabricant Installateur



RGE
artisan

Menuiserie
aluminium
Vérandas - Volets
Portails
automatiques
Etudes et
devis gratuits

www.meynadialu.com

Rousses - 48400 FLORAC - Fax : 04 66 44 02 70

04 66 44 01 76

Retrouvez chaque mois
le meilleur de la moto tout terrain



Également disponible
 en version numérique



www.acbpharma.com

acb
 pharma

Distributeur exclusif en pharmacie

UN RÉFLEXE SANTÉ

HYPERTONIC
 Buvable

EAU DE MER À L'ÉTAT PUR

Grâce à son contenu en magnésium, Quinton Hypertonic:

- Contribue à l'équilibre électrolytique, à un bon métabolisme énergétique et à la réduction de l'épuisement et de la fatigue.
- Contribue au bon fonctionnement du système nerveux et de la fonction psychologique.
- Contribue à la synthèse protéique et au bon fonctionnement des muscles.
- Contribue à maintenir les os et les dents dans de bonnes conditions.
- Contribue au processus de division cellulaire.

DOSE RECOMMANDÉE
 1 à 6 ampoules par jour.



RÉTABLISSEZ VOTRE ÉQUILIBRE MINÉRAL
 RÉTABLISSEZ VOTRE ÉQUILIBRE VITAL
LABORATOIRES QUINTON

Disponibles dans toutes les pharmacies

Laboratoires
QUINTON

Dédicaces



P.A. RENET



A. MÉO



C. NAMBOTIN



J. GAUTHIER



LOIC LARRIEU



J. JOLY

Bar - Glacier - Snack



1, bd du Soubeyran - MENDE
Tél : 04 66 65 00 79



RENAULT

sarl RAMADIER

Réparations toutes marques
1, rue des Clapiers
et ZA du Causse d'Auge
48000 Mende

Tél./Fax : **04 66 65 17 46**

De 10h à 22h du dimanche au jeudi,
de 10h à 23h les vendredi et samedi.

 Connexion WIFI gratuite



c'est tout ce que j'aime..



McDonald's - ZAC de Ramilles - 48000 MENDE
McDonald's - Sortie 32 - Aire de la Lozère - 48200 ALBARET STE MARIE
McDonald's - 80100 ABBEVILLE
McDonald's - 80230 SAINT VALÉRY SUR SOMME
McDonald's - 80350 MERS-LES-BAINS

Les rendez-vous du Trèfle

Jeudi 21 mai

10h-20h : contrôle administratif (Garage Peugeot Giraud automobiles)

13h-20h : contrôle technique (Garage Peugeot Giraud automobiles)

VENREDI 22 MAI

HORAIRE SP

SP1 MASCOURCHOUX (banderolée) **9H45**

SP2 LE LÉBOUS (banderolée) **10H30**

SP3 CAUVEL (en ligne) **10H55**

SP4 LES LAUBIES (banderolée) **14H30**

SP5 MENDE LA VABRE

Lauze boissons (banderolée) **15H45**

SAMEDI 23 MAI

SP1 BARJAC (en ligne) **7H55**

SP2 COMBELLONGES (banderolée) **10H50**

SP3 ST CHELY D'APCHER (groupe) **12H20**

SP4 LE MAZET (banderolée) **13H30**

SP5 MENDE LA VABRE

Lauze boissons (banderolée) **15H10**

DIMANCHE 24 MAI

SP1 COUFFOURS (banderolée) **7H55**

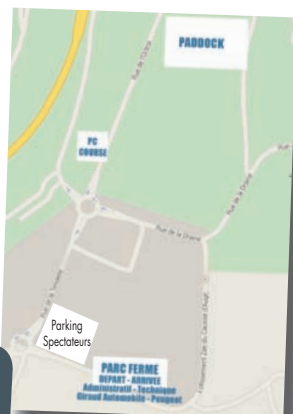
SP2 ST PAUL LE FROID (banderolée) **9H00**

SP3 Mt LOZERE (banderolée) **11H35**

SP4 PIERRE PLANTEE (banderolée) **12H30**

SP5 MENDE LA VABRE

Lauze boissons (banderolée) **13H45**



Exceptionnellement, en raison des travaux sur le foirail le paddock, le départ et l'arrivée seront sur la ZAC du Causse d'Auge.

Tous les jours : Animations - Buvette
Boissons chaudes vous seront proposées à l'arrivée à proximité du paddock sur le causse d'Auge.

Démonstration des élèves de l'école du Moto Club Lozérien dès 12 h à La Vabre.

16H30 : TROPHEE THIERRY CASTAN à Mende La Vabre Lauze Boissons (Cross final regroupant les 30 premiers au classement général)

17h15 : Finale du Trophée Thierry Castan

A partir de 19h30 : Remise des prix au théâtre municipal de Mende place du foirail (ouverte à tous).

20h30 : Buffet (réservé aux bénévoles, aux pilotes et à leurs assistances).

A partir de 21h30 : Soirée de clôture au Théâtre municipal (ouverte à tous).

Retrouvez le Trèfle lozérien AMV sur France bleu Gard Lozère sur : Ispagnac (48) : 101.3 - La Canourgue (48) : 100.8 - Langogne (48) : 100.1 - Le Bleyard (48) : 102.2 Marvejols (48) : 101.6 - Mende (48) : 99.5 - Mende (48) : 104.9 - Meyrueis (48) : 101.7

Merci à tous les clubs qui nous ont aidé dans l'organisation de ce 29^{ème} Trèfle Lozérien AMV :

MC Moto Verte Haute Lozère (Langogne), Mc Villefort, MC de la Colagne (Chirac),

MC d'Aumont, MC de Saint Chély d'Apcher, MC du Massegros.

Merci à Sabine Salvi pour les légendes qui accompagnent les descriptifs des parcours.

La réussite de l'épreuve est le résultat de l'engagement de plus de 300 bénévoles. Merci à tous !

Crédit photos :

Crédits photos : Jean François Salles, René Veyssade, Mathieu Talayssat, Julian Suau, Damien Astruc, Christophe Paris.



12 bis, avenue Foch - MENDE

Tél : 04 66 65 09 51

Fax : 04 66 32 40 93

servicerepro@orange.fr



Conseils en systèmes informatiques
Maintenance, vente de matériel, etc.

ARISS Informatique

2 rue des Finets - 48000 MENDE
Tel. 04 66 45 82 13

INTERSPORT®

LE SPORT COMMENCE ICI

du 18 au 30 mai

2 adresses en Lozère pour mieux vous servir

-20%*

**SUR L'ARTICLE
DE VOTRE CHOIX
EN MAGASIN****

***Sur présentation de ce bon**

****Hors promotions en cours et tables de ping-pong, appareils électroniques, vélos.**

5, place Henri Cordesse

MARVEJOLS

04 66 32 15 17

27 à 31, av. des Gorges du Tarn

MENDE

04 66 65 66 20

 **AG2R LA MONDIALE**

ViaSanté

MUTUELLE



ORLHAC
FABRIQUANT / INSTALLATEUR DE MENUISERIES

UN EXPERT A VOTRE SERVICE

Renseignez-vous au **04 66 31 00 68**
Fenêtre, Porte d'entrée, Véranda, Volet, Portail...

Avenue Pignide - 48200 Saint-Chely d'Apcher - www.orlhac.com

Promocash

Engagés pour faciliter votre métier

avenue du 11 Novembre - **48000 MENDE**

Tél.04 66 65 06 78 - Fax 04 66 65 11 36

www.promocash.com

NOUVELLE PEUGEOT 308 GT
≡ ADOPTEZ L'ESPRIT GT ≡



PEUGEOT RECOMMANDE TOTAL Consommation mixte (en L/100km) : de 4 à 5,6. Emissions de CO₂ (en g/km) : de 103 à 130.

**Venez la découvrir
et l'essayer !**

MOTION & EMOTION



PEUGEOT

Giraud
automobiles

ZAE du Causse d'Auge
5-7 rue de la Tendelle
48 000 Mende
04 66 49 00 15

www.giraud-mende.fr